

25 июля 2005 г.

## ОБЗОР ДОЛГОВЫХ РЫНКОВ

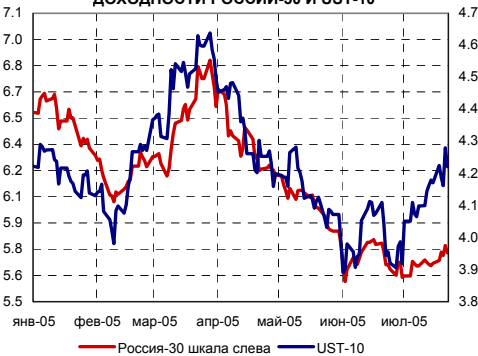
## ИНДИКАТОРЫ РЫНКА ГКО-ОФЗ



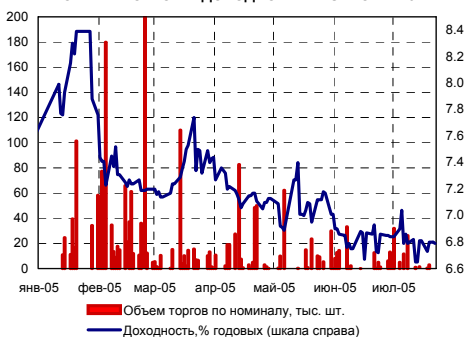
## ИНДИКАТОРЫ ДЕНЕЖНОГО РЫНКА



## ДОХОДНОСТИ РОССИИ-30 И UST-10



## ОБЪЕМ ТОРГОВ И ДОХОДНОСТЬ ГАЗПРОМА АЗ



## ИНДИКАТОРЫ ДОЛГОВОГО РЫНКА

| Индексы                         | Значение | Изм-е   |       |      |
|---------------------------------|----------|---------|-------|------|
| RUB/USD                         | 28.58    | -0.0220 | ↓     |      |
| EUR/USD                         | 1.217    | 0.0021  | ↑     |      |
| MIBOR, %                        | 2.79     | -4.07   | ↓     |      |
| ОСТАТКИ НА К/С В ЦБ, МЛРД. РУБ. | 247.6    | 30.3    | ↑     |      |
| НЕФТЬ (URALS)                   | 53.29    | -1.2    | ↓     |      |
| ЗОЛОТО                          | 425.4    | 2.8     | ↑     |      |
| EMBI+                           | 345.82   | -0.35   | ↓     |      |
| EMBI+ СПРЕД                     | 287      | -7      | ↓     |      |
| EMBI+RUSSIA                     | 410.25   | -0.24   | ↓     |      |
| EMBI+RUSSIA СПРЕД               | 144      | -8      | ↓     |      |
| MICEX RCBI                      | 102.66   | -0.02%  | ↓     |      |
| РОССИЯ 30                       | 110.56   | 110.69  | -0.45 | 5.77 |
| UST 10                          | 99.05    | 99.09   | -0.93 | 4.24 |
| ГАЗПРОМ 13                      | 121.41   | 121.81  | 0.03  | 6.06 |
| БАНК МОСКВЫ 09                  | 105.25   | 105.85  | -0.33 | 6.54 |

## ВНУТРЕННИЙ ДОЛГОВОЙ РЫНОК

▶ **НА ПРОШЛОЙ НЕДЕЛЕ** рынок внутренних долговых инструментов оставался в «тисках» денежного рынка. Снижение рублевой ликвидности в банковском секторе практически всю неделю держало долговой рынок в напряжении. Однако к середине недели поддержку котировкам стал оказывать внутренний валютный рынок, где вслед за динамикой FOREX, курс доллара начал постепенно сдавать свои позиции. Так, по итогам недели курс рубля относительно доллара США практически не изменился, сохранившись на уровне 28,69 рубля за доллар, а в середине недели рубль демонстрировал укрепление до 28,56. На этом фоне котировки рублевых облигаций продолжали, хотя с другой стороны низкий уровень рублевой ликвидности и предстоящие налоговые платежи постоянно его охлаждали. Ценовой индекс корпоративных облигаций ММВБ за неделю вырос на 0,12%.

▶ **НА ТЕКУЩЕЙ НЕДЕЛЕ** внутренний долговой рынок останется под давлением денежного рынка. Напомним, что на предстоящей неделе пройдут основные налоговые платежи, что может привести к обострению ситуации на денежном рынке. Также на этой неделе ожидается начало размещения дебютного выпуска облигаций Пермского моторного завода на сумму 1,2 млрд. рублей, прогноз доходности которого мы представим в день начала размещения. Однако учитывая, что данное размещение является единственным на этой неделе, мы полагаем, что данное событие не окажет никакого влияния на вторичный рынок рублевых облигаций.



## ВНЕШНИЙ ДОЛГОВОЙ РЫНОК

► **US-TREASURIES.** Прошлая неделя стала достаточно сложной для рынка казначейских обязательств США. Первое испытание рынок пережил во время выступления Алана Гринспена перед Конгрессом США. В своем докладе Глава ФРС в очередной раз подтвердил, что экономика США сохраняет устойчивый рост, а уровень инфляции остается под контролем. Он также отметил, что в подобных условиях сохранение текущей монетарной политики, направленной на постепенное повышение учетной ставки является наиболее оправданной. Второй удар по рынку был сделан в четверг, когда правительство Китая сообщило о ревальвации юаня. Так правительство Китая объявило об отказе от фиксированного курса юаня по отношению к доллару США и переходе к плавающему курсу в пределах валютного коридора. Однако оба события не смогли вызвать долгосрочной негативной реакции на рынке, приведя лишь к небольшому снижению.

По итогам недели доходности 10-летних us-treasuries выросли на 4 пункта с уровня 4,19% годовых до 4,23% сегодня с утра. Доходность тридцатилетних us-treasuries по итогам недели выросла на 4 пункта, достигнув 4,44% годовых.

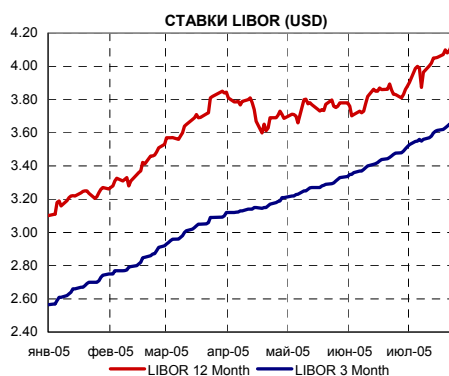
► **EMERGING MARKETS.** На фоне роста доходностей на рынке американских государственных облигаций, котировкам еврооблигаций стран с развивающимися экономиками ничего не оставалось, как следовать за рынком us-treasuries. По итогам недели индекс EMBI+ снизился на 0,45%, а его спрэд расширился на 4 б.п. до 294 б.п.

► **РОССИЙСКИЕ ЕВРООБЛИГАЦИИ** на прошлой неделе демонстрировали большую стабильность, чем еврооблигации большинства стран emerging markets. Индекс EMBI+ Россия за неделю снизился на 0,26%, а спрэд индекса вырос на 2 б.п. до 147 б.п. Причем спрэд российских еврооблигаций «Россия 30» в середине недели возобновлял снижение до уровня 145-147 б.п. Сегодня с утра Россия 30 торгуется на уровне 110,63/110,88 процентов от номинала. Спрэд к UST-10 составляет 149 б.п.

► **НА ПРЕДСТОЯЩЕ НЕДЕЛЕ.** В первой половине недели мы полагаем, что внешние долговые рынки останутся стабильными. Основные события, которые способны повлиять на динамику внешних долговых рынков должны произойти во второй половине недели. Так, в пятницу состоится публикация данных по предварительной оценке ВВП США за второй квартал. В настоящее время рынок ожидает, что значение показателя составит 3,4% по сравнению с 3,8% в первом квартале. Достаточно важной станет публикация чикагского индекса деловой активности (PMI), значение которого также будет опубликовано в пятницу. До пятницы рынок us-treasuries, вероятно, останется стабильным, однако мы не исключаем возможной краткосрочной реакции рынка на данные которые будут опубликованы в среду. Так в среду ожидается публикация данных по заказам товаров длительного пользования.

Еврооблигации emerging markets на предстоящей неделе продолжают следовать за динамикой рынка us-treasuries. Однако российские еврооблигации, в случае сохранения стабильности на рынке базовых активов, имеют возможность подрасти.

По нашему мнению немалую заслугу в возвращении спреда российских еврооблигаций «Россия 30» к уровням 150 б.п. сыграло подтверждение рейтинга России по версии S&P на уровне BBB-. Хотя никто и не ожидал скорого повышения суверенного рейтинга по версии S&P, очередное упоминание о застое в реформах и сохранении политических рисков на высоком уровне, похоже оказали неприятное влияние на участников рынка, в результате чего спреды российских еврооблигаций начали расширяться. Однако по нашему мнению данный эффект является психологическим и в ближайшее время его влияние скорее всего «сойдет на нет», что приведет к сокращению российских спредов. Российские корпоративные еврооблигации также на наш взгляд имеют потенциал роста. Последние размещения активов российских предприятий на западных и международных площадках, отражают высокий интерес участников рынка, что уже привело к сокращению премии по доходности корпоративных еврооблигаций к суверенной кривой.



## НОВОСТИ ДОЛГОВОГО РЫНКА

- ▶ **ТАТАРСТАН** разместил десятилетние сертификаты участия в кредите на \$250 млн. по номиналу, купон - 7,70% годовых. Дата погашения выпуска 3 августа 2015 года. Бумаги предусматривают семилетнюю оферту (3 августа 2012 года).
- ▶ **ТНК-ВР** привлек пятилетний кредит у синдиката западных банков на \$600 млн. Ставка по кредиту составляет LIBOR плюс 0,9 процентных пункта. Обеспечением по кредиту является экспортная выручка.
- ▶ **ГТ-ТЭЦ ЭНЕРГО.** Сбербанк России предоставил ОАО «ГТ-ТЭЦ Энерго» невозобновляемую кредитную линию в объеме 6,14 млрд. рублей сроком на 5 лет для строительства третьей очереди газотурбинных станций малой мощности. Как отмечается в пресс-релизе Сбербанка, третья очередь проекта "ГТ-ТЭЦ Энерго" включает строительство 19 станций в шести федеральных округах России.
- ▶ **КБ КЕДР.** Совет директоров ЗАО КБ «КЕДР» на заседании 21 июля утвердил решение о выпуске двухлетних облигаций на предъявителя первой серии на сумму 450 млн. рублей.

## ЭКОНОМИКА РОССИИ

- ▶ **ВНЕШНИЙ ДОЛГ.** Внешэкономбанк по поручению Министерства финансов РФ произвел окончательный платеж на общую сумму \$3,1 млрд. в счет погашения внешнего облигационного займа 1998 года. На погашение основного долга было перечислено \$2,695 млрд., в счет выплаты процентов - \$129,88 млн.
- ▶ **СТАБФОНД.** По сообщению Министра финансов РФ Алексея Кудрина, свободные средства стабилизационного фонда могут быть размещены в иностранные активы уже через 2-3 месяца. Он отметил, что будут размещаться все свободные средства стабилизационного фонда, за исключением тех, которые могут быть направлены на плановое либо досрочное погашение внешнего долга. По планам Минфина средства стабилизационного фонда будут размещаться исключительно в ликвидные и высоконадежные ценные бумаги в основном стран G8.
- ▶ **МАКРОПРОГНОЗЫ.** МЭРТ пересмотрело макропрогнозы на 2005-2006 гг. В частности, прогноз цен на нефть на текущий год пересмотрен с \$43 до \$48 за баррель URALS; в финансовый план 2006 г. предлагается заложить цену на нефть на уровне \$40 за баррель (ранее - \$35). Прогнозная цена природного газа на 2006 год составит \$163 за тысячу кубометров (ранее - \$144). Рост ВВП в этом году прогнозируется на уровне 5,9% по сравнению с ранее сделанным прогнозом 5,8%; прогноз на следующий год повышен с 5,6% до 5,8%. МЭРТ предлагает также повысить и прогноз инфляции на текущий год с 10% до 11%. Что касается прогноза инфляции на следующий год, то по сообщению газеты «Ведомости» со ссылкой на чиновников, финансово-экономические ведомства обсуждают повышение прогноза с 7-8% до 8-9%.  
В результате корректировки макропрогнозов на 2005-2006 гг., доходы бюджета должны увеличиться более чем на 500 млрд. рублей. Расходы бюджета планируется увеличить на 230 млрд. рублей, а остальные дополнительные доходы направить в стабфонд.  
На наш взгляд, новые макропрогнозы выглядят достаточно реалистично, хотя наши инфляционные ожидания несколько выше. Мы полагаем, что в этом году рост потребительских цен составит не менее 11,5%, а в следующем году планка инфляции вряд ли опустится ниже 10%.

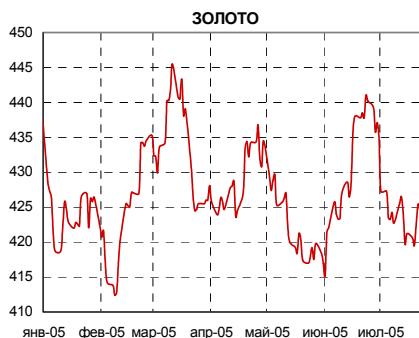
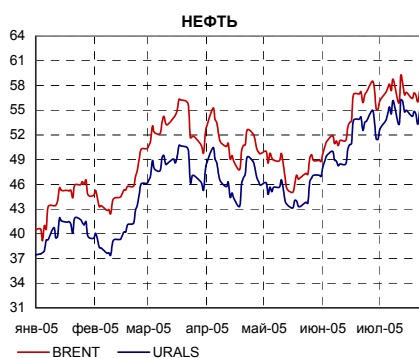
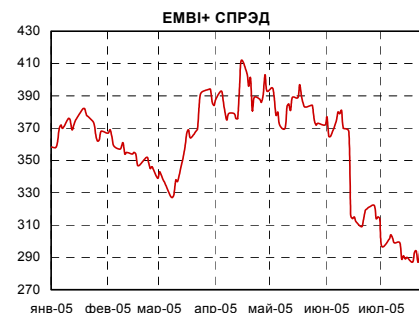
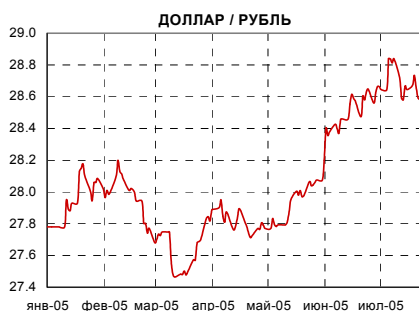
## КРЕДИТНЫЕ РЕЙТИНГИ

- ▶ **НЕФТЕПОЛИС.** Standard & Poor's Ratings Services подтвердило долгосрочные рейтинги контрагента и финансовой устойчивости российской страховой компании Нефтеполис на уровне «В-», а также рейтинг по национальной шкале на уровне «ruBBB-». Одновременно агентство исключило рейтинги из списка на возможный пересмотр в сторону снижения, куда они были включены 19 мая 2005 года. Прогноз изменения рейтингов по международной шкале - «стабильный».

## РЕКОМЕНДАЦИИ

Инвесторам мы рекомендуем обратить внимание на облигации второго- третьего эшелонов, доходности которых сохраняются на относительно привлекательных уровнях. Сохраняющаяся негативная динамика на валютном рынке, а также снижение денежной ликвидности в банковском секторе усиливает давление на котировки рублевых облигаций. В связи с этим, мы рекомендуем воспользоваться снижением котировок для покупки наиболее качественных облигаций эмитентов второго и третьего эшелонов. Облигации эмитентов первого эшелона по нашему мнению остаются достаточно дорогими. В случае сохранения негативной динамики валютного рынка котировки этих облигаций в наибольшей степени будут подвержены давлению со стороны продавцов. На этом фоне мы рекомендуем пока воздержаться от покупки наиболее качественных рублевых облигаций.

| ЭМИТЕНТЫ  | ПОГАШЕНИЕ  |            | ЦЕНА    |         | ДОХОДНОСТЬ,% |          |          | ДЮРАЦИЯ   |         |
|---|------------|------------|---------|---------|--------------|----------|----------|-----------|---------|
|   | Погашение  | Оферта     | Покупка | Продажа | Текущая      | К погаш. | К оферте | Дюр. лет. | Мод. дю |
| <b>Корпоративные облигации</b>                  |            |            |         |         |              |          |          |           |         |
| САНОС 02  | 10.11.2009 | 13.11.2007 | 102.23  | 102.37  | 9.48         | -        | 8.99     | 2.10      | 1.92    |
| Нортгаз, 01                                     | 09.11.2005 | -          | 101.55  | 101.70  | 15.76        | 10.42    | -        | 0.30      | 0.28    |
| Сатурн Инвест                                   | 05.08.2006 | -          | 0.00    | 105.60  | 15.17        | 9.58     | -        | 0.94      | 0.86    |
| ОМЗ 04  | 26.02.2009 | 31.08.2006 | 104.90  | 105.25  | 13.55        | -        | 9.41     | 1.02      | 0.93    |
| ГТ-ТЭЦ Энерго 02                                | 22.06.2006 | -          | 101.10  | 101.20  | 12.36        | 11.44    | -        | 0.89      | 0.80    |
| Уралвагонзавод, 01                              | 30.09.2008 | 03.10.2006 | 102.50  | 103.00  | 13.00        | -        | 11.07    | 1.11      | 1.00    |
| Хайленд Голд Финанс, 0                          | 02.04.2008 | 09.10.2006 | 100.45  | 100.60  | 11.94        | -        | 12.06    | 1.15      | 1.02    |
| ГТ-ТЭЦ Энерго 03                                | 18.04.2008 | 23.10.2006 | 100.55  | 100.62  | 11.97        | -        | 11.79    | 1.17      | 1.05    |
| ИНПРОМ, 01                                      | 20.04.2007 | 21.04.2006 | 100.70  | 100.89  | 12.39        | -        | 11.53    | 0.72      | 0.65    |
| ПИТ-Инвестментс 02                              | 23.03.2009 | 29.09.2006 | 104.15  | 104.28  | 13.67        | -        | 10.50    | 1.10      | 0.99    |
| <b>Субфедеральные и муниципальные облигации</b> |            |            |         |         |              |          |          |           |         |
| Уфа, 04   | 03.06.2008 | -          | 0.00    | 0.00    | 9.78         | 9.19     | -        | 2.54      | 2.33    |
| Якутия, 03                                      | 17.06.2008 | -          | 107.06  | 108.50  | 11.16        | 9.35     | -        | 2.49      | 2.28    |
| Московская обл., 05                             | 30.03.2010 | -          | 104.60  | 104.70  | 9.56         | 8.29     | -        | 2.48      | 2.29    |
| Московская обл., 04                             | 21.04.2009 | -          | 0.00    | 0.00    | 10.07        | 8.36     | -        | 3.08      | 2.85    |
| Новосибирская обл. 02                           | 29.11.2007 | -          | 107.75  | 108.00  | 12.34        | 9.94     | -        | 2.04      | 1.86    |
| Чувашия, 03                                     | 27.03.2009 | -          | 108.52  | 108.85  | 11.36        | 9.75     | -        | 3.00      | 2.73    |
| Ярославская обл., 02                            | 03.07.2007 | -          | 107.40  | 107.60  | 12.34        | 9.04     | -        | 1.75      | 1.61    |
| <b>Российские еврооблигации</b>                 |            |            |         |         |              |          |          |           |         |
| Вымпелком 11                                    | 22.10.2011 | -          | 101.91  | 102.66  | 8.22         | 7.98     | -        | 4.89      | 4.89    |
| МТС 10  | 14.10.2010 | -          | 104.70  | 105.20  | 8.00         | 7.25     | -        | 4.27      | 4.27    |
| Северсталь 14                                   | 19.04.2014 | -          | 102.88  | 103.48  | 8.99         | 8.77     | -        | 6.07      | 6.07    |



## КАЛЕНДАРЬ СОБЫТИЙ НА ДОЛГОВОМ РЫНКЕ

|           |  |
|-----------|--|
| СЕГОДНЯ   | Уплата акцизов, налога на добычу полезных ископаемых                                 |
| 28 июл 05 | Уплата налога на прибыль   |
| 9 авг 05  | Очередное заседание комиссии FOMC. Рассмотрение вопроса об изменении учетной ставки. |
| 19 сен 05 | Очередная 137-я встреча ОПЕК. Вена, Австрия  |

## КАЛЕНДАРЬ ПЕРВИЧНОГО РЫНКА

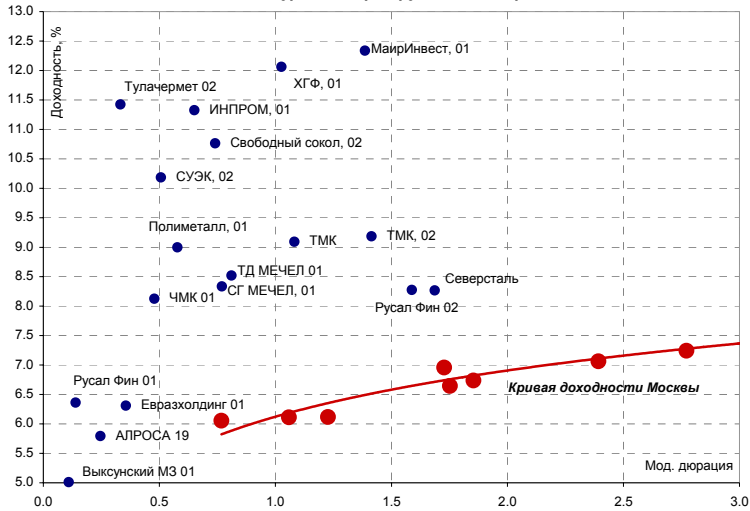
| Дата      | Эмитент, серия выпуска   | Объем, млн. | Срок обращения |
|-----------|--|-------------|----------------|
| 20 июл 05 | Минфин доразместит выпуск ОФЗ-ПД серии 25057 погашения 20.01.10  | 16 000      | 5 лет          |
| 21 июл 05 | Казань г.  | 1 000       | 1 год          |
| 21 июл 05 | Волгоград, 2005  | 400         | 4 года         |
| 21 июл 05 | ИНПРОМ, 02   | 1 000       | 5 лет/ 1 год   |
| СЕГОДНЯ   |  |             |                |
| 26 июл 05 | Пермский моторный завод  | 1 200       | 4 года/ 1 год  |
| 3 авг 05  | Минфин доразместит выпуск ОФЗ-ПД серии 25058 Дата погашения 30.04.08   | 8 000       | 3 года         |
| 17 авг 05 | Минфин доразместит выпуск ОФЗ-АД серии 46017 погашения 05.08.2015 - 50,0% от номинала погашения 03.08.2016 - 50,0% от номинала | 8 000       | 11 лет         |

## СТАТИСТИКА США

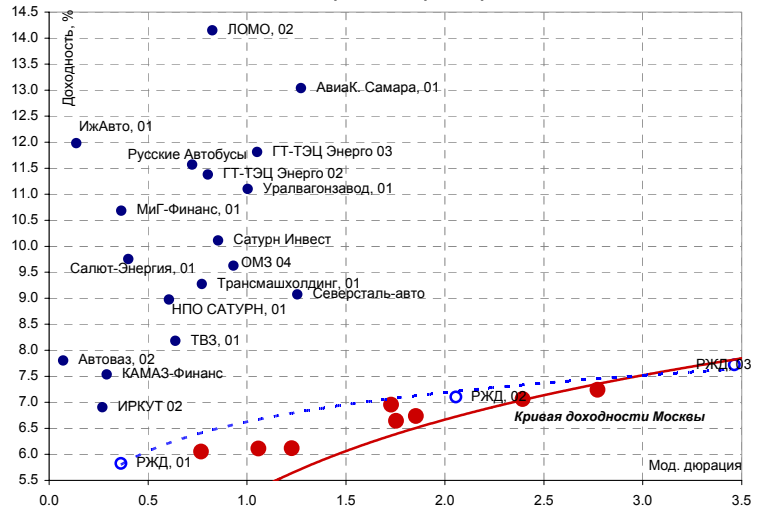
| Дата      | Показатель  | Посл. период | Ожидаемое значение | Прошрое значение | Фактическое значение |
|-----------|---|--------------|--------------------|------------------|----------------------|
| 28 июл 05 | Consumer confidence index (Индекс потребительской уверенности)                | июн.05       | 104.00             | 105.80           | 103.10               |
| 29 июл 05 | Финальная оценка ВВП (GDP-final)  | 1 кв.05      | 3.70%              | 3.80%            | 3.80%                |
| 30 июл 05 | Индекс потребительских расходов (PCE)   | июн.05       | 0.20%              | 0.10%            | 0.20%                |
| 1 июл 05  | Индекс Деловой активности (ISM manufacturing)                                 | июн.05       | 51.50              | 51.40            | 53.80                |
| 8 июл 05  | Статистика рынка труда - Число новых рабочих мест (Non-farm payrolls)         | июн.05       | 188 500            | 104 000          | 146 000              |
| 8 июл 05  | Статистика рынка труда - Уровень безработицы (Unemployment)                   | июн.05       | 5.10%              | 5.10%            | 5.00%                |
| 13 июл 05 | Торговый баланс (сальдо, млрд. долл. )  | май.05       | -57.50             | -56.96           | -55.35               |
| 13 июл 05 | Импортные цены  | июн.05       | 1.00%              | -1.30%           | 1.00%                |
| 13 июл 05 | Экспортные цены   | июн.05       | -                  | -0.10%           | -                    |
| 14 июл 05 | Инфляция - Индекс потребительских цен (CPI)                                   | июн.05       | 0.30%              | -0.10%           | 0.00%                |
| 14 июл 05 | Инфляция, без учета цен на энергоносители и продовольствие (core CPI)         | июн.05       | 0.20%              | 0.10%            | 0.10%                |
| 14 июл 05 | Розничные продажи (Retail sales), m-t-m                                       | июн.05       | 0.70%              | -0.30%           | 1.70%                |
| 14 июл 05 | Retail sales, исключая автомобили, m-t-m                                      | июн.05       | 0.50%              | -0.20%           | 0.70%                |
| 15 июл 05 | Инфляция в промышленном секторе (PPI)   | июн.05       | 0.40%              | -0.60%           | 0.00%                |
| 15 июл 05 | Инфляция - Core PPI (очищенная от влияния цен на продовольствие и энергетику) | июн.05       | 0.20%              | 0.10%            | -0.10%               |
| 18 июл 05 | Счет движения капитала (Capital Net Flow), млрд. долл.                        | май.05       | 60.00              | 47.50            | 60.00                |
| СЕГОДНЯ   |   |              |                    |                  |                      |
| 29 июл 05 | Прогнозная оценка ВВП (GDP-advance)   | 2 кв.05      |                    |                  |                      |
| 29 июл 05 | Индекс Деловой активности (Chicago PMI)                                       | июл.05       | 55.50              | 53.60            |                      |
| 29 июл 05 | Стоимостт рабочей силы (employment cost)                                      | 2 кв.05      | 0.80%              | 0.70%            |                      |
| 1 авг 05  | Индекс Деловой активности (ISM manufacturing)                                 | июл.05       |                    | 59.80            | 63.10                |



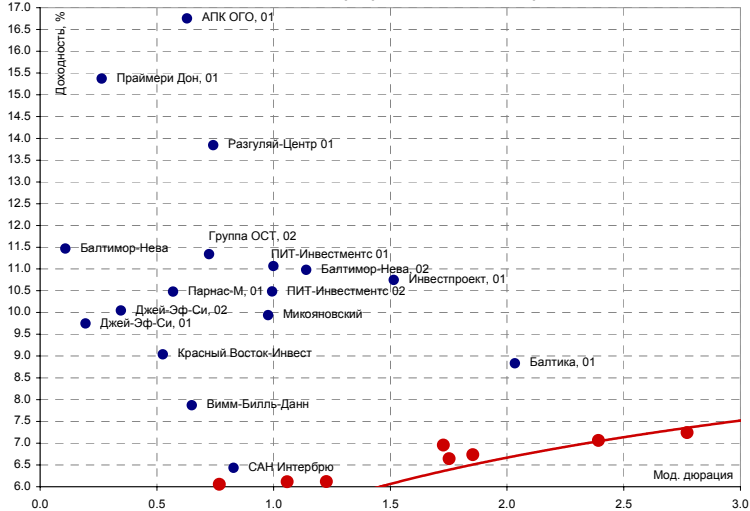
**Металлургия и горно-рудный сектор**



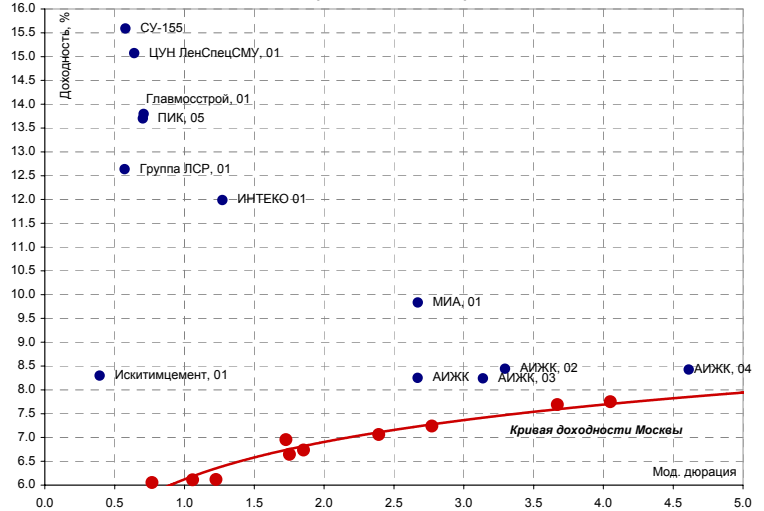
**Машиностроение и транспорт**



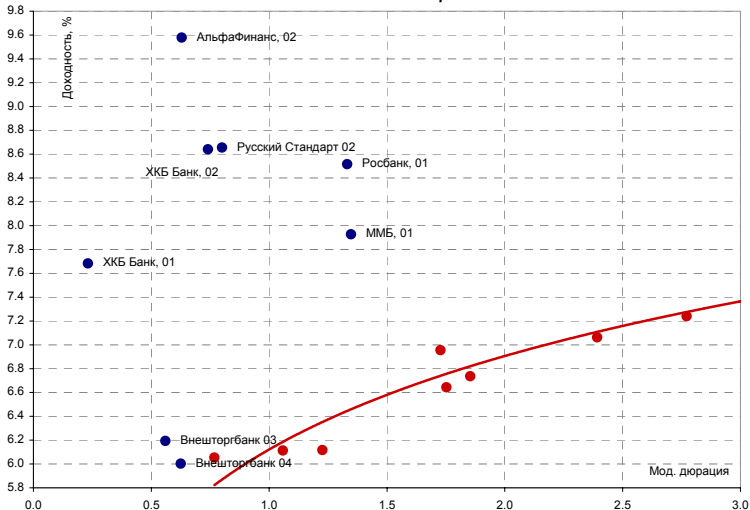
**Пищевой и агропромышленный сектора**



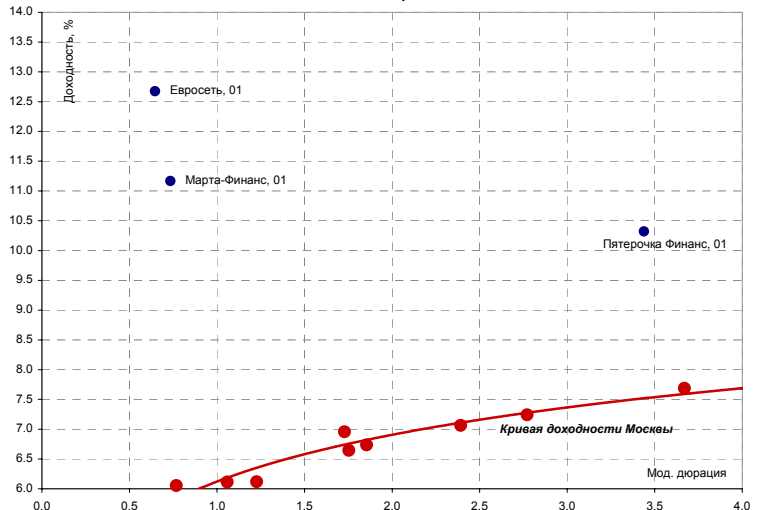
**Строительный сектор**



**Финансовый сектор**

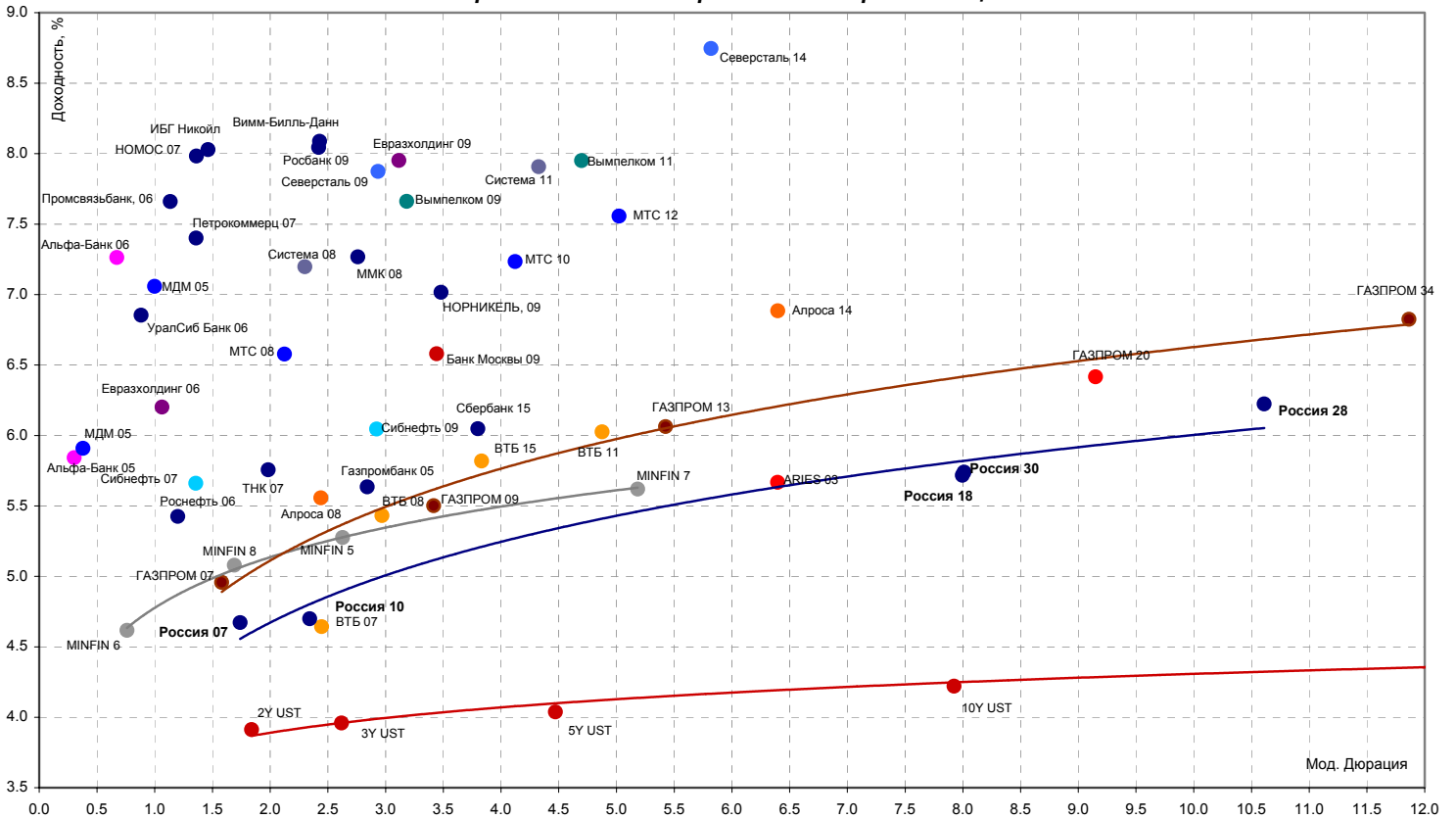


**Розничная торговля**

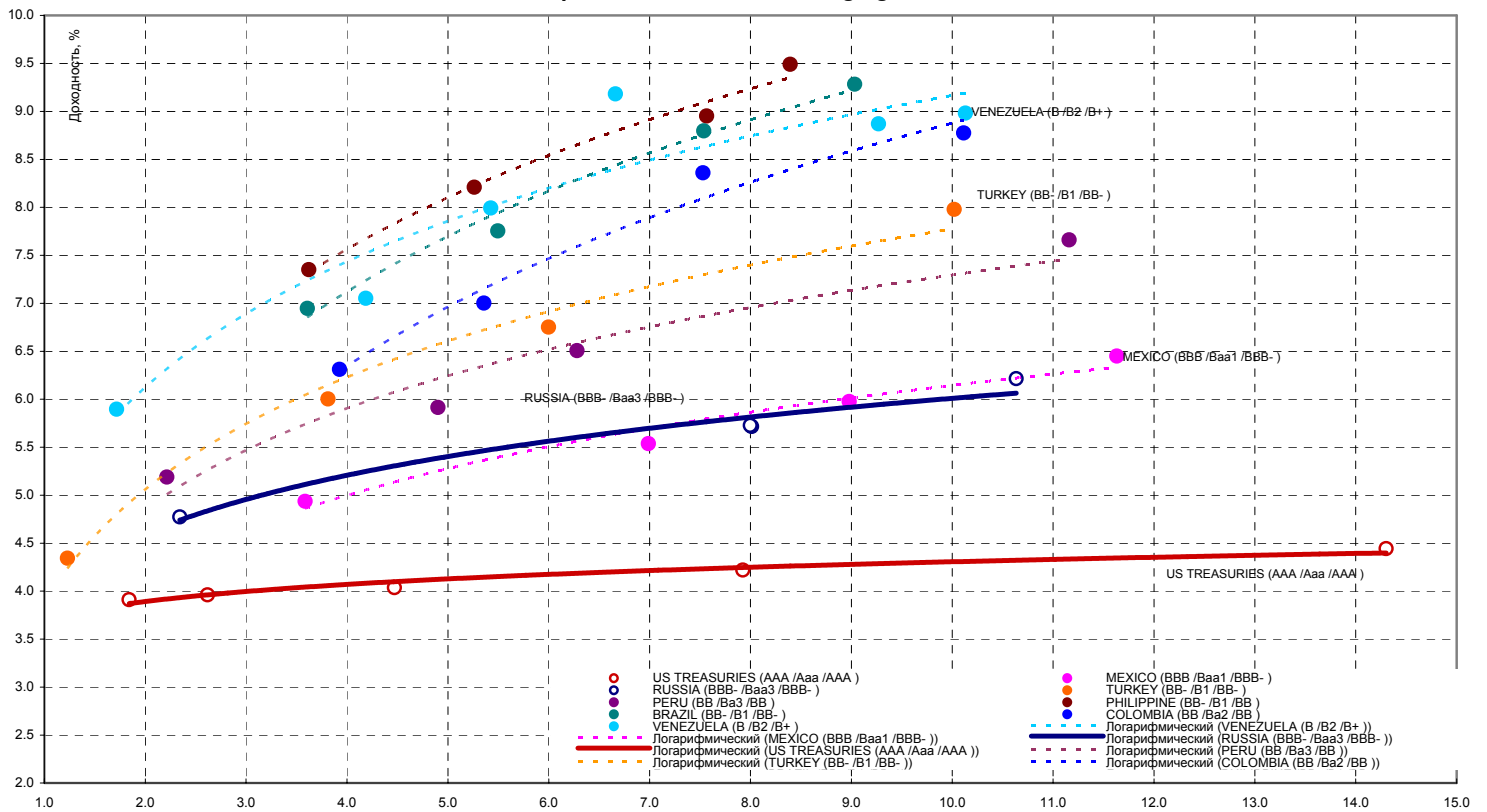


Источники: REUTERS, расчеты Банка Москвы

Кривая доходности российских еврооблигаций



Кривые доходности emerging markets



Источники: REUTERS

| ЭМИТЕНТЫ   | ОБЪЕМЫ              |                        | ПОГАШЕНИЕ/ ВЫКУП |            |            | ЦЕНА                     |         | ИЗМЕНЕНИЕ,% |       |        | ДОХОДНОСТЬ,% |       |             | ДЮРАЦИЯ     |             |              |          |
|--|---------------------|------------------------|------------------|------------|------------|--------------------------|---------|-------------|-------|--------|--------------|-------|-------------|-------------|-------------|--------------|----------|
|  | Оборот<br>млн. руб. | Объем,<br>млн.<br>руб. | Купон,<br>%      | Погашение  | Оферта     | Дней до<br>погашени<br>я | Покупка | Продаж<br>а | день  | неделя | месяц        | НКД   | Текуща<br>я | К<br>погаш. | К<br>оферте | Дюр.<br>лет. | Мод. дюр |
| <b>Итоги торгов государственными облигациями</b> |                     |                        |                  |            |            |                          |         |             |       |        |              |       |             |             |             |              |          |
| ОБР  | 0.0                 | -                      | -                | 15.12.2005 | 09.12.2005 | 147                      | 0.00    | 0.00        | 0.00  | 0.00   | 0.36         | -     | -           | 0.20        | 0.21        | 0.39         | 0.39     |
| ОБР 02   | 0.0                 | -                      | -                | 23.06.2009 | 15.09.2005 | 1433                     | 99.38   | 0.00        | 0.00  | 0.08   | 0.46         | -     | -           | 0.14        | 3.66        | 0.15         | 0.15     |
| ОБР 03   | 708.9               | -                      | -                | 22.09.2009 | 15.12.2005 | 1524                     | 98.08   | 98.28       | 0.01  | 0.15   | -1.92        | -     | -           | 0.42        | 4.41        | 0.40         | 0.39     |
| ОФЗ 25057  | 528.1               | 17998                  | 7.40             | 20.01.2010 | -          | 1644                     | 100.66  | 100.70      | 0.15  | 0.25   | 0.20         | 17.23 | 7.35        | 7.41        | -           | 3.81         | 3.55     |
| ОФЗ 25058  | 76.1                | 24000                  | 6.30             | 30.04.2008 | -          | 1014                     | 98.81   | 98.89       | 0.17  | 0.13   | 0.60         | 13.46 | 6.37        | 6.93        | -           | 2.53         | 2.37     |
| ОФЗ 26198  | 0.0                 | 42117                  | 6.00             | 02.11.2012 | -          | 2661                     | 0.00    | 0.00        | 0.00  | 0.00   | 1.01         | 42.58 | 6.64        | 7.77        | -           | 5.78         | 5.37     |
| ОФЗ 27018  | 55.8                | 14000                  | 12.00            | 14.09.2005 | -          | 55                       | 101.33  | 101.37      | -0.01 | -0.35  | -0.77        | 11.84 | 11.84       | 3.10        | -           | 0.15         | 0.15     |
| ОФЗ 27019  | 8462.4              | 8800                   | 10.00            | 18.07.2007 | -          | 727                      | 107.36  | 108.00      | -0.01 | 1.09   | -0.18        | 0.27  | 9.31        | 6.07        | -           | 1.86         | 1.75     |
| ОФЗ 27020  | 7.1                 | 8800                   | 12.00            | 08.08.2007 | -          | 748                      | 107.70  | 107.75      | 0.00  | -0.05  | -0.62        | 53.26 | 11.14       | 6.09        | -           | 1.82         | 1.71     |
| ОФЗ 27022  | 0.0                 | 21296                  | 8.00             | 15.02.2006 | -          | 209                      | 101.91  | 102.01      | 0.00  | 0.00   | -1.02        | 14.03 | 7.84        | 4.54        | -           | 0.56         | 0.53     |
| ОФЗ 27024  | 0.0                 | 15001                  | 7.50             | 19.04.2006 | -          | 272                      | 101.65  | 102.00      | 0.00  | 0.00   | 0.00         | 0.21  | 7.30        | 3.39        | -           | 0.73         | 0.71     |
| ОФЗ 27025  | 0.0                 | 25806                  | 7.50             | 13.06.2007 | -          | 692                      | 101.60  | 102.00      | -0.50 | 0.20   | 0.04         | 7.40  | 7.35        | 5.86        | -           | 1.78         | 1.68     |
| ОФЗ 27026  | 0.0                 | 16000                  | 8.00             | 11.03.2009 | -          | 1329                     | 100.05  | 100.50      | 0.00  | -0.20  | 0.15         | 7.89  | 7.96        | 7.06        | -           | 3.20         | 2.99     |
| ОФЗ 45001  | 5.8                 | 28356                  | 10.00            | 15.11.2006 | -          | 482                      | 103.50  | 103.53      | -0.02 | -0.05  | -0.48        | 13.15 | 9.66        | 5.66        | -           | 0.79         | 0.74     |
| ОФЗ 45002  | 0.0                 | 5520                   | 10.00            | 02.08.2006 | -          | 377                      | 102.20  | 102.90      | 0.00  | -0.19  | -0.21        | 27.78 | 9.76        | 5.20        | -           | 0.51         | 0.49     |
| ОФЗ 46001  | 25.1                | 60000                  | 10.00            | 10.09.2008 | -          | 1147                     | 107.63  | 107.65      | 0.00  | 0.19   | 0.14         | 9.86  | 9.29        | 6.67        | -           | 2.15         | 2.01     |
| ОФЗ 46002  | 4.2                 | 62000                  | 11.00            | 08.08.2012 | -          | 2575                     | 107.45  | 107.60      | 0.00  | 0.09   | 0.35         | 46.71 | 10.22       | 7.52        | -           | 4.75         | 4.42     |
| ОФЗ 46003  | 3712.9              | 37298                  | 10.00            | 14.07.2010 | -          | 1819                     | 110.55  | 110.70      | -0.11 | 0.15   | 0.01         | 0.27  | 9.05        | 7.34        | -           | 3.76         | 3.50     |
| ОФЗ 46014  | 128.6               | 53827                  | 10.00            | 29.08.2018 | -          | 4787                     | 103.80  | 103.85      | -0.05 | -0.27  | 0.43         | 34.79 | 9.63        | 7.95        | -           | 5.80         | 5.37     |
| ОФЗ 46017  | 86.5                | 17031                  | 9.50             | 03.08.2016 | -          | 4031                     | 97.18   | 97.19       | 0.03  | 0.15   | 0.14         | 16.66 | 9.78        | 8.30        | -           | 6.94         | 6.41     |
| ОФЗ 46018  | 4.6                 | 17940                  | 9.50             | 24.11.2021 | -          | 5970                     | 96.60   | 96.70       | 0.00  | 0.22   | 0.32         | 9.37  | 9.82        | 8.65        | -           | 8.39         | 7.72     |
| <b>Всего</b>                                     | <b>13801.6</b>      | <b>492350</b>          |                  |            |            |                          |         |             |       |        |              |       |             |             |             |              |          |

Источники: REUTERS, расчеты Банка Москвы

| ЭМИТЕНТЫ  | ОБЪЕМЫ              |                        | ПОГАШЕНИЕ/ ВЫКУП |            |        | ЦЕНА                     |         | ИЗМЕНЕНИЕ,% |       |        | ДОХОДНОСТЬ,% |       |             | ДЮРАЦИЯ     |             |              |          |
|---|---------------------|------------------------|------------------|------------|--------|--------------------------|---------|-------------|-------|--------|--------------|-------|-------------|-------------|-------------|--------------|----------|
|   | Оборот<br>млн. руб. | Объем,<br>млн.<br>руб. | Купон,<br>%      | Погашение  | Оферта | Дней до<br>погашени<br>я | Покупка | Продаж<br>а | день  | неделя | месяц        | НКД   | Текуща<br>я | К<br>погаш. | К<br>оферте | Дюр.<br>лет. | Мод. дюр |
| <b>Итоги торгов муниципальными облигациями</b>  |                     |                        |                  |            |        |                          |         |             |       |        |              |       |             |             |             |              |          |
| Красноярск, 02                                  | 0.00                | 630                    | 12.50            | 27.10.2006 | -      | 463                      | 0.00    | 0.00        | 0.00  | -0.24  | 0.00         | 29.11 | 11.83       | 7.96        | -           | 1.16         | 1.08     |
| Новосибирск, 02                                 | 3.14                | 1500                   | 13.00            | 07.12.2006 | -      | 504                      | 104.60  | 104.75      | 0.10  | 0.00   | 0.00         | 15.67 | 12.42       | 8.92        | -           | 1.27         | 1.17     |
| Томск, 01                                       | 2.08                | 300                    | 13.00            | 22.11.2007 | -      | 854                      | 104.00  | 104.15      | 0.00  | -0.10  | 0.00         | 19.95 | 12.50       | 9.26        | -           | 1.17         | 1.07     |
| Уфа, 03   | 0.00                | 400                    | 10.03            | 18.07.2006 | -      | 362                      | 0.00    | 0.00        | 0.00  | 0.00   | 0.67         | 0.55  | 9.86        | 8.38        | -           | 0.97         | 0.89     |
| Уфа, 04   | 0.00                | 500                    | 10.03            | 03.06.2008 | -      | 1048                     | 0.00    | 0.00        | 0.00  | 0.00   | 0.00         | 12.09 | 9.78        | 9.19        | -           | 2.54         | 2.33     |
| <b>Итоги торгов субфедеральными облигациями</b> |                     |                        |                  |            |        |                          |         |             |       |        |              |       |             |             |             |              |          |
| Башкортостан, 04                                | 0.01                | 500                    | 8.02             | 13.09.2007 | -      | 784                      | 99.20   | 99.85       |       | 0.17   |              | 27.69 | 8.08        | 8.55        | -           | 1.96         | 1.81     |
| Белгородская обл., 04                           | 1.33                | 320                    | 14.50            | 29.04.2008 | -      | 1013                     | 109.81  | 110.80      | -0.80 | 1.00   | 0.68         | 32.97 | 13.20       | 10.09       | -           | 2.34         | 2.13     |
| Белгородская обл., 03                           | 0.21                | 300                    | 19.00            | 20.12.2005 | -      | 152                      | 105.85  | 107.35      | 0.00  | -0.47  | 0.00         | 16.14 | 17.95       | 4.80        | -           | 0.41         | 0.39     |
| Волгоградская обл.                              | 0.52                | 400                    | 11.99            | 14.05.2006 | -      | 297                      | 103.55  | 103.75      | 0.10  | 0.00   | 0.19         | 2.33  | 11.58       | 7.52        | -           | 0.78         | 0.72     |
| Волгоградская обл., 01                          | 0.00                | 600                    | 13.00            | 11.06.2009 | -      | 1421                     | 105.80  | 106.20      | 0.00  | 0.10   | 0.96         | 12.47 | 12.26       | 9.71        | -           | 2.51         | 2.29     |
| Воронежская обл. 01                             | 0.11                | 600                    | 13.00            | 15.12.2007 | -      | 877                      | 108.90  | 109.00      | 0.28  | 0.37   | 0.00         | 12.82 | 11.93       | 9.09        | -           | 2.09         | 1.92     |
| Иркутская обл., 01                              | 14.84               | 700                    | 11.00            | 22.07.2007 | -      | 731                      | 102.40  | 103.15      | 0.62  | 0.07   | 0.00         | 0.21  | 10.67       | 8.55        | -           | 1.42         | 1.31     |
| Иркутская обл., 02                              | 43.55               | 750                    | 11.00            | 07.09.2006 | -      | 413                      | 101.85  | 102.17      | -0.08 | 0.01   | 0.00         | 13.26 | 10.77       | 7.25        | -           | 0.70         | 0.65     |
| Калужская обл., 01                              | 0.00                | 300                    | 11.46            | 24.12.2007 | -      | 886                      | 100.80  | 101.42      | 0.00  | -0.69  | 0.00         | 8.48  | 11.35       | 9.64        | -           | 2.19         | 2.00     |
| Коми, 05  | 0.68                | 500                    | 15.00            | 24.12.2007 | -      | 886                      | 112.40  | 113.70      | -0.79 | 0.89   | 0.31         | 11.10 | 13.32       | 8.28        | -           | 2.10         | 1.94     |
| Коми, 06  | 0.48                | 700                    | 14.50            | 14.10.2010 | -      | 1911                     | 112.70  | 113.27      | 0.71  | 0.71   | 1.12         | 38.93 | 12.80       | 9.61        | -           | 3.87         | 3.53     |
| Коми, 07  | 0.00                | 1000                   | 12.00            | 22.11.2013 | -      | 3046                     | 97.01   | 101.99      | 0.00  | 1.70   | 0.00         | 19.40 | 11.78       | 9.59        | -           | 5.42         | 4.95     |
| Красноярский край, 01                           | 1.01                | 1500                   | 10.30            | 08.12.2005 | -      | 140                      | 101.30  | 101.48      | -0.15 | 0.00   | -0.68        | 12.42 | 10.16       | 6.72        | -           | 0.38         | 0.35     |
| Красноярский край, 02                           | 0.00                | 1500                   | 10.95            | 26.10.2006 | -      | 462                      | 0.00    | 0.00        | 0.00  | -0.24  | 0.00         | 27.00 | 10.51       | 7.69        | -           | 1.17         | 1.09     |
| Краснодарский край, 01                          | 0.02                | 605                    | 10.50            | 15.05.2007 | -      | 663                      | 103.05  | 0.00        | 0.15  | 0.27   | 0.59         | 18.70 | 10.18       | 8.52        | -           | 1.68         | 1.54     |
| Ленинградская обл., 02                          | 12.28               | 800                    | 14.01            | 08.12.2010 | -      | 1966                     | 118.00  | 122.00      | 0.26  | -0.34  | 1.55         | 13.43 | 11.84       | 9.80        | -           | 4.04         | 3.68     |
| Московская обл., 05                             | 15.70               | 12000                  | 10.00            | 30.03.2010 | -      | 1713                     | 104.60  | 104.70      | 0.00  | -0.05  | 0.00         | 29.32 | 9.56        | 8.29        | -           | 2.48         | 2.29     |
| Московская обл., 04                             | 0.00                | 9600                   | 11.00            | 21.04.2009 | -      | 1370                     | 0.00    | 0.00        | 0.00  | 0.25   | 0.88         | 25.92 | 10.07       | 8.36        | -           | 3.08         | 2.85     |
| Нижегородская обл. 01                           | 1.64                | 1000                   | 11.80            | 01.11.2006 | -      | 468                      | 104.40  | 104.55      | -0.10 | -0.13  | 0.00         | 25.22 | 11.30       | 8.36        | -           | 1.18         | 1.09     |
| Нижегородская обл. 02                           | 0.00                | 2500                   | 10.49            | 02.11.2008 | -      | 1200                     | 0.00    | 0.00        | 0.00  | 0.59   | 0.00         | 28.45 | 10.25       | 9.40        | -           | 2.26         | 2.07     |
| Новосибирская обл.                              | 7.46                | 1500                   | 13.50            | 27.07.2006 | -      | 371                      | 104.62  | 104.70      | 0.05  | 0.05   | 0.26         | 29.22 | 12.89       | 8.90        | -           | 0.94         | 0.86     |
| Новосибирская обл. 02                           | 1.27                | 2000                   | 13.30            | 29.11.2007 | -      | 861                      | 107.75  | 108.00      | -0.14 | 0.23   | 0.00         | 17.85 | 12.34       | 9.94        | -           | 2.04         | 1.86     |
| Самарская обл., 01                              | 20.01               | 2370                   | 12.00            | 04.07.2006 | -      | 348                      | 103.75  | 104.05      | -0.04 | -0.29  | -0.81        | 5.26  | 11.55       | 7.94        | -           | 0.91         | 0.84     |
| Тверская обл., 02                               | 4.50                | 1000                   | 16.90            | 23.11.2006 | -      | 490                      | 111.01  | 111.09      | -0.08 | 0.01   | -0.27        | 25.93 | 15.22       | 8.40        | -           | 1.21         | 1.11     |
| Томская обл., 01                                | 0.00                | 400                    | 12.00            | 19.11.2005 | -      | 121                      | 0.00    | 0.00        | 0.00  | 0.00   | 0.35         | 20.71 | 11.78       | 6.18        | -           | 0.33         | 0.31     |
| Томская обл., 02                                | 0.00                | 500                    | 12.00            | 27.07.2006 | -      | 371                      | 0.00    | 0.00        | 0.00  | 0.00   | 0.00         | 57.53 | 11.66       | 8.68        | -           | 0.94         | 0.86     |
| Томская обл., 03                                | 1.27                | 600                    | 12.00            | 13.10.2007 | -      | 814                      | 104.02  | 104.45      | 0.04  | 0.05   | 0.68         | 32.55 | 11.53       | 8.80        | -           | 1.98         | 1.82     |
| Хабаровский край, 01                            | 0.96                | 300                    | 13.09            | 27.08.2005 | -      | 37                       | 100.55  | 100.70      | -0.10 | -0.22  | -0.34        | 19.72 | 13.02       | 7.48        | -           | 0.10         | 0.09     |
| Хабаровский край, 02                            | 0.03                | 700                    | 12.00            | 05.10.2006 | -      | 441                      | 102.82  | 103.12      | -0.17 | -0.16  | 0.00         | 5.26  | 11.67       | 8.56        | -           | 1.14         | 1.05     |
| ХМАО, 01  | 0.00                | 1000                   | 15.00            | 08.12.2005 | -      | 140                      | 0.00    | 0.00        |       |        |              | 16.44 | 14.41       | 4.08        | -           | 0.38         | 0.37     |
| ХМАО, 02  | 0.01                | 5000                   | 12.00            | 27.05.2008 | -      | 1041                     | 101.96  | 0.00        | -0.27 | 0.00   | 0.41         | 17.75 | 10.86       | 7.97        | -           | 2.48         | 2.30     |
| Чувашия, 01                                     | 0.00                | 285                    | 12.00            | 12.08.2005 | -      | 22                       | 100.30  | 100.38      | 0.00  | 0.15   | -0.42        | 23.01 | 11.96       | 6.36        | -           | 0.06         | 0.06     |
| Чувашия, 02                                     | 7.06                | 500                    | 9.50             | 13.04.2007 | -      | 631                      | 100.90  | 0.00        | -0.05 | -0.04  | 0.00         | 2.08  | 9.38        | 8.97        | -           | 1.61         | 1.48     |
| Чувашия, 03                                     | 0.54                | 750                    | 12.33            | 27.03.2009 | -      | 1345                     | 108.52  | 108.85      | -0.26 | 0.09   | 0.00         | 38.85 | 11.36       | 9.75        | -           | 3.00         | 2.73     |
| Якутия, 03                                      | 0.11                | 800                    | 12.00            | 17.06.2008 | -      | 1062                     | 107.06  | 108.50      | 0.00  | -0.27  | 0.94         | 9.86  | 11.16       | 9.35        | -           | 2.49         | 2.28     |
| Якутия, 04                                      | 0.00                | 1000                   | 14.00            | 16.03.2006 | -      | 238                      | 104.20  | 104.35      | 0.00  | -0.19  | 0.18         | 13.42 | 13.43       | 7.12        | -           | 0.63         | 0.59     |
| Якутия, 05                                      | 0.00                | 2000                   | 10.00            | 21.04.2007 | -      | 639                      | 100.75  | 0.00        | 0.00  | 0.00   | -0.20        | 24.93 | 9.92        | 8.62        | -           | 1.60         | 1.47     |
| ЯНАО, 01  | 0.01                | 1800                   | 11.00            | 03.08.2008 | -      | 1109                     | 105.50  | 106.20      | 0.00  | 0.00   | 1.58         | 50.03 | 10.40       | 8.34        | -           | 2.57         | 2.37     |
| Ярославская обл., 02                            | 2.18                | 1000                   | 13.28            | 03.07.2007 | -      | 712                      | 107.40  | 107.60      | 0.56  | -0.79  | 0.00         | 5.82  | 12.34       | 9.04        | -           | 1.75         | 1.61     |
| Ярославская обл., 03                            | 0.00                | 1000                   | 12.50            | 17.11.2006 | -      | 484                      | 103.35  | 103.80      | 0.00  | 0.01   | 0.00         | 21.92 | 12.06       | 8.49        | -           | 0.97         | 0.90     |
| Москва 24                                       | 0.00                | 3000                   | 15.00            | 02.09.2005 | -      | 43                       | 101.65  | 101.66      | -1.11 | 0.01   | 0.00         | 20.14 | 14.85       | 6.32        | -           | 0.12         | 0.11     |
| Москва 35                                       | 8.79                | 3900                   | 10.00            | 18.06.2006 | -      | 332                      | 103.50  | 103.57      | 0.55  | -0.48  | -0.46        | 21.10 | 9.66        | -2.31       | -           | 0.28         | 0.29     |
| Москва 28                                       | 0.11                | 3000                   | 15.00            | 25.12.2005 | -      | 157                      | 104.00  | 105.30      |       | -2.11  | 0.00         | 10.68 | 14.25       | 2.59        | -           | 0.42         | 0.41     |
| Москва 32                                       | 0.00                | 4000                   | 10.00            | 25.05.2006 | -      | 308                      | 103.17  | 103.37      | 0.00  | -0.18  | 0.00         | 15.62 | 9.69        | 6.15        | -           | 0.81         | 0.76     |
| Москва 37                                       | 3.41                | 3900                   | 10.00            | 23.09.2006 | -      | 429                      | 104.36  | 104.60      | 0.00  | 0.14   | -0.16        | 7.67  | 9.56        | 6.05        | -           | 1.12         | 1.05     |
| Москва 27                                       | 2.24                | 4000                   | 15.00            | 20.12.2006 | -      | 517                      | 112.14  | 112.25      | -0.12 | 0.18   | 0.00         | 12.74 | 13.37       | 6.08        | -           | 1.30         | 1.22     |
| Москва 42                                       | 0.00                | 3000                   | 10.00            | 13.08.2007 | -      | 753                      | 106.50  | 0.00        | 0.00  | -0.42  | 0.51         | 18.90 | 9.37        | 6.64        | -           | 1.86         | 1.75     |
| Москва 31                                       | 1.94                | 5000                   | 10.00            | 20.05.2007 | -      | 668                      | 106.15  | 106.40      | -0.05 | 0.00   | 0.00         | 20.27 | 9.42        | 6.92        | -           | 1.84         | 1.72     |
| Москва 40                                       | 0.00                | 4000                   | 10.00            | 26.10.2007 | -      | 827                      | 0.00    | 0.00        | 0.00  | 0.06   | -0.04        | 7.95  | 9.36        | 6.78        | -           | 1.97         | 1.85     |
| Москва 29                                       | 22.59               | 5000                   | 10.00            | 05.06.2008 | -      | 1050                     | 107.93  | 108.00      | 0.03  | 0.19   | 0.00         | 12.60 | 9.26        | 7.02        | -           | 2.56         | 2.39     |
| Москва 36                                       | 58.62               | 4000                   | 10.00            | 16.12.2008 | -      | 1244                     | 108.45  | 108.60      | 0.00  | -1.01  | 0.98         | 9.59  | 9.23        | 7.32        | -           | 2.97         | 2.76     |
| Москва 41                                       | 0.00                | 5000                   | 10.06            | 30.07.2010 | -      | 1835                     | 107.30  | 107.50      | -0.17 | 0.42   | 0.02         | 47.11 | 9.37        | 7.66        | -           | 3.95         | 3.67     |
| Москва 38                                       | 0.01                | 5000                   | 10.00            | 26.12.2010 | -      | 1984                     | 109.82  | 111.00      | -0.50 | 0.00   | 1.65         | 6.85  | 9.05        | 7.74        | -           | 4.36         | 4.05     |
| Москва 39                                       | 0.00                | 5000                   | 10.00            | 21.07.2014 | -      | 3287                     | 0.00    | 0.00        | 0.00  | 0.05   | 0.84         | 49.59 | 9.55        | 8.07        | -           | 6.04         | 5.59     |
| <b>Всего</b>                                    | <b>235.57</b>       | <b>124780</b>          |                  |            |        |                          |         |             |       |        |              |       |             |             |             |              |          |

Источники: REUTERS, расчеты Банка Москвы

| ЭМИТЕНТЫ                                       | ОБЪЕМЫ            |                   | ПОГАШЕНИЕ/ ВЫКУП |            |            | ЦЕНА              |         | ИЗМЕНЕНИЕ,% |       |        | ДОХОДНОСТЬ,% |       |         | ДЮРАЦИЯ  |          |           |           |
|--|-------------------|-------------------|------------------|------------|------------|-------------------|---------|-------------|-------|--------|--------------|-------|---------|----------|----------|-----------|-----------|
|  | Оборот, млн. руб. | Объем, млрд. руб. | Купон, %         | Погашение  | Оферта     | Дней до погашения | Покупка | Продажа     | день  | неделя | месяц        | НКД   | Текущая | К погаш. | К оферте | Дюр. лет. | Мод. дюр. |
| <b>Итоги торгов корпоративными облигациями</b> |                   |                   |                  |            |            |                   |         |             |       |        |              |       |         |          |          |           |           |
| <b>Нефть и газ</b>                             |                   |                   |                  |            |            |                   |         |             |       |        |              |       |         |          |          |           |           |
| ГАЗПРОМ А2                                     | 3.43              | 5000              | 15.21            | 03.11.2005 | -          | 105               | 102.50  | 102.80      | 0.21  | -0.19  | -0.91        | 31.25 | 14.79   | 5.17     | -        | 0.29      | 0.27      |
| ГАЗПРОМ А3                                     | 0.00              | 10000             | 8.11             | 18.01.2007 | -          | 546               | 0.00    | 0.00        | 0.00  | -0.05  | 0.15         | 38.67 | 7.95    | 6.80     | -        | 1.39      | 1.30      |
| ГАЗПРОМ А4                                     | 0.21              | 5000              | 8.22             | 10.02.2010 | -          | 1665              | 102.70  | 102.95      | 0.00  | 0.20   | 2.30         | 34.91 | 8.00    | 7.65     | -        | 3.78      | 3.51      |
| ГАЗПРОМ А5                                     | 0.00              | 5000              | 7.58             | 09.10.2007 | -          | 810               | 0.00    | 102.00      | 0.00  | 0.64   | 0.36         | 20.77 | 7.45    | 6.85     | -        | 2.05      | 1.91      |
| НГК ИТЕРА                                      | 1.02              | 2000              | 13.50            | 07.12.2007 | 07.12.2005 | 869               | 102.17  | 102.20      | 0.01  | -0.13  | 0.08         | 16.27 | 13.21   | -        | 7.44     | 0.38      | 0.35      |
| Лукойл 02                                      | 2.39              | 6000              | 7.15             | 17.11.2009 | 20.11.2007 | 1580              | 100.04  | 100.15      | -0.11 | -0.11  | 0.35         | 11.36 | 7.15    | -        | 7.25     | 2.17      | 2.02      |
| НОВАТЭК, 01                                    | 0.00              | 1000              | 9.40             | 30.11.2006 | -          | 497               | 0.00    | 103.00      | 0.00  | -0.19  | -0.10        | 12.62 | 9.29    | 8.60     | -        | 1.30      | 1.19      |
| Нортгаз, 01                                    | 2.54              | 2100              | 16.00            | 09.11.2005 | -          | 111               | 101.55  | 101.70      | -0.02 | 0.00   | 0.56         | 31.12 | 15.76   | 10.42    | -        | 0.30      | 0.28      |
| Татнефть 03                                    | 0.00              | 1500              | 12.00            | 01.07.2006 | -          | 345               | 103.70  | 104.35      | 0.00  | -0.72  | 0.25         | 6.58  | 11.59   | 8.23     | -        | 0.92      | 0.85      |
| ТНК, 05  | 0.00              | 3000              | 15.00            | 28.11.2006 | -          | 495               | 110.10  | 111.80      | 0.00  | 0.00   | -1.24        | 21.78 | 13.30   | 5.16     | -        | 1.26      | 1.20      |
| <b>Химия и нефтехимия</b>                      |                   |                   |                  |            |            |                   |         |             |       |        |              |       |         |          |          |           |           |
| АМТЕЛ ХК, 01                                   | 1.01              | 1200              | 12.50            | 15.11.2007 | 22.11.2005 | 847               | 100.60  | 100.80      | -0.09 | 0.64   | -0.49        | 21.58 | 12.41   | -        | 10.00    | 0.34      | 0.31      |
| Акрон, 01                                      | 0.00              | 600               | 13.45            | 01.11.2005 | -          | 103               | 0.00    | 101.80      | 0.00  | -0.44  | -0.59        | 29.11 | 13.30   | 9.59     | -        | 0.27      | 0.25      |
| Амтелшипром, 01                                | 1.29              | 600               | 19.00            | 23.12.2005 | -          | 155               | 104.25  | 104.50      | -0.43 | 0.19   | -0.76        | 14.05 | 18.23   | 8.51     | -        | 0.43      | 0.39      |
| Куйбышевазот, 01                               | 0.00              | 600               | 9.00             | 15.06.2006 | 15.12.2005 | 329               | 100.22  | 100.50      | 0.00  | -0.10  | 0.10         | 8.63  | 8.96    | -        | 8.21     | 0.40      | 0.37      |
| НИКОСХИМ, 01                                   | 0.18              | 750               | 15.00            | 14.12.2006 | -          | 511               | 98.83   | 99.20       | 0.20  | 0.05   | 0.00         | 14.38 | 15.11   | 15.40    | -        | 1.30      | 1.13      |
| НКНХ-03  | 0.00              | 2000              | 9.50             | 01.09.2007 | 01.09.2005 | 772               | 0.00    | 0.00        | 0.00  | 0.00   | -0.25        | 13.01 | 9.45    | -        | 4.63     | 0.12      | 0.11      |
| НКНХ, 04                                       | 0.00              | 1500              | 9.99             | 26.03.2012 | 02.04.2009 | 2440              | 102.05  | 102.35      | -0.39 | 0.34   | 0.86         | 29.56 | 9.79    | -        | 9.51     | 3.10      | 2.83      |
| Нэфис Косметикс, 01                            | 3.03              | 400               | 12.00            | 22.04.2007 | 21.10.2005 | 640               | 100.60  | 101.00      | -0.18 | 0.00   | 0.08         | 29.59 | 11.89   | -        | 8.12     | 0.25      | 0.23      |
| САНОС 01                                       | 0.00              | 300               | 14.00            | 13.02.2006 | -          | 207               | 103.03  | 103.53      | 0.00  | 0.00   | -1.25        | 60.60 | 13.58   | 8.43     | -        | 0.54      | 0.49      |
| САНОС 02                                       | 0.00              | 3000              | 9.70             | 10.11.2009 | 13.11.2007 | 1573              | 102.23  | 102.37      | 0.00  | 0.15   | 0.64         | 17.27 | 9.48    | -        | 8.99     | 2.10      | 1.92      |
| <b>Электроэнергетика</b>                       |                   |                   |                  |            |            |                   |         |             |       |        |              |       |         |          |          |           |           |
| Алтайэнерго, 01                                | 0.51              | 600               | 18.00            | 05.08.2005 | -          | 15                | 100.20  | 100.24      | 0.04  | -0.15  | -0.79        | 37.97 | 17.96   | 11.69    | -        | 0.04      | 0.04      |
| Башкирэнерго, 01                               | 0.00              | 500               | 20.00            | 11.09.2005 | -          | 52                | 0.00    | 102.00      | 0.00  | -0.06  | -1.35        | 71.78 | 19.69   | 8.39     | -        | 0.14      | 0.13      |
| Башкирэнерго, 02                               | 0.02              | 500               | 10.69            | 22.02.2007 | 25.08.2005 | 581               | 100.05  | 100.33      | -0.25 | 0.00   | 0.00         | 43.05 | 10.67   | -        | 8.74     | 0.10      | 0.09      |
| Ленэнерго, 01                                  | 0.00              | 3000              | 10.25            | 19.04.2007 | -          | 637               | 99.01   | 101.50      | 0.00  | 1.50   | 0.05         | 25.55 | 10.35   | 11.16    | -        | 1.60      | 1.44      |
| РАО ЕЭС 02                                     | 5.11              | 3000              | 15.00            | 21.10.2005 | -          | 92                | 102.08  | 104.50      | 0.15  | -0.21  | -0.82        | 37.40 | 14.68   | 6.11     | -        | 0.25      | 0.24      |
| Свердловэнерго, 01                             | 0.00              | 500               | 11.50            | 01.03.2007 | 05.09.2005 | 588               | 99.00   | 100.23      | 0.00  | -0.10  | -0.19        | 44.11 | 11.47   | -        | 9.51     | 0.13      | 0.11      |
| Татэнерго, 01                                  | 5.08              | 1500              | 9.65             | 13.03.2008 | -          | 966               | 101.50  | 101.70      | 0.00  | 0.15   | 0.18         | 33.31 | 9.50    | 9.15     | -        | 2.33      | 2.13      |
| ФСК ЕЭС, 01                                    | 1.70              | 5000              | 8.80             | 18.12.2007 | -          | 880               | 102.60  | 102.80      | 0.00  | -0.04  | 0.39         | 7.23  | 8.57    | 7.72     | -        | 2.21      | 2.05      |
| Якутскэнерго, 01                               | 0.00              | 400               | 16.00            | 31.08.2006 | -          | 406               | 104.53  | 104.80      | 0.00  | 0.48   | -0.75        | 61.37 | 15.31   | 10.06    | -        | 1.01      | 0.92      |
| <b>Связь</b>                                   |                   |                   |                  |            |            |                   |         |             |       |        |              |       |         |          |          |           |           |
| Башинформсвязь 09                              | 0.00              | 150               | 14.00            | 23.10.2005 | -          | 94                | 0.00    | 101.50      | 0.00  | 0.00   | -0.78        | 34.14 | 13.75   | 6.66     | -        | 0.26      | 0.24      |
| Волгателеком                                   | 0.00              | 1000              | 15.00            | 21.02.2006 | -          | 215               | 103.16  | 0.00        | 0.02  | -0.34  | 0.14         | 24.25 | 14.48   | 7.18     | -        | 0.56      | 0.53      |
| Вымпелком 01                                   | 0.00              | 3000              | 9.90             | 16.05.2006 | -          | 299               | 101.65  | 102.10      | 0.00  | 0.69   | 0.17         | 17.63 | 9.74    | 7.91     | -        | 0.80      | 0.74      |
| Дальсвязь 01                                   | 0.02              | 1000              | 15.00            | 15.11.2006 | 16.11.2005 | 482               | 105.80  | 106.50      | 0.38  | 0.00   | 0.70         | 26.30 | 14.16   | 8.85     | -        | 1.23      | 1.13      |
| МГТС 04  | 0.00              | 1000              | 10.00            | 22.04.2009 | 26.04.2006 | 1371              | 102.00  | 102.35      | 0.00  | 0.29   | -0.77        | 23.29 | 9.78    | -        | 6.95     | 0.74      | 0.69      |
| Мегафон Финас 01                               | 1.54              | 1500              | 11.50            | 07.06.2006 | -          | 321               | 102.90  | 103.38      | -0.10 | -0.03  | 0.54         | 13.55 | 11.18   | 8.16     | -        | 0.85      | 0.79      |
| Мегафон  | 0.00              | 1500              | 9.28             | 11.04.2007 | -          | 629               | 100.80  | 0.00        | 0.00  | 0.25   | 0.05         | 25.17 | 9.17    | 8.65     | -        | 1.60      | 1.47      |
| Мегафон, 03                                    | 9.41              | 3000              | 9.25             | 15.04.2008 | -          | 999               | 101.23  | 101.30      | 0.00  | 0.58   | 0.00         | 23.57 | 9.14    | 8.92     | -        | 2.43      | 2.23      |
| РТК-ЛИЗИНГ, 04                                 | 1.21              | 2250              | 9.69             | 08.04.2008 | 13.04.2006 | 39546             | 100.71  | 100.85      | -0.11 | 0.11   | 0.75         | 26.55 | 9.62    | -        | 7.70     | 0.71      | 0.65      |
| Сибирьтелеком 03                               | 0.00              | 1530              | 14.50            | 14.07.2006 | -          | 358               | 105.58  | 106.07      | 0.00  | 0.00   | -0.10        | 2.38  | 13.78   | 9.05     | -        | 0.95      | 0.87      |
| Сибирьтелеком, 04                              | 0.00              | 2000              | 12.50            | 05.07.2007 | -          | 714               | 106.80  | 107.25      | 0.00  | 0.38   | 0.19         | 4.79  | 11.66   | 8.58     | -        | 1.79      | 1.65      |
| Сибирьтелеком, 05                              | 0.00              | 3000              | 9.20             | 25.04.2008 | -          | 1009              | 101.04  | 101.15      | 0.00  | 0.29   | 0.90         | 20.92 | 9.11    | 8.96     | -        | 2.46      | 2.25      |
| СЗ Телеком, 02                                 | 0.00              | 1500              | 13.20            | 03.10.2007 | 05.10.2005 | 804               | 101.08  | 101.47      | 0.00  | -0.10  | -0.54        | 5.42  | 13.02   | -        | 6.35     | 0.21      | 0.20      |
| СМАРТС, 01                                     | 2.24              | 275               | 18.00            | 20.11.2005 | -          | 122               | 102.00  | 105.00      | -1.76 | -1.57  | -0.34        | 29.10 | 17.90   | 15.82    | -        | 0.34      | 0.29      |
| СМАРТС, 02                                     | 0.00              | 500               | 0.00             | 26.06.2007 | -          | 705               | 0.00    | 101.10      | 0.00  | 0.10   | -0.45        | 0.00  | 0.00    | -0.13    | -        | 1.93      | 1.93      |
| СМАРТС, 03                                     | 0.01              | 1000              | 15.10            | 29.09.2009 | 05.10.2005 | 1531              | 102.81  | 103.30      | 0.78  | -0.58  | 0.34         | 44.27 | 14.59   | -        | -1.59    | 0.21      | 0.21      |
| Таттелеком, 03                                 | 0.00              | 600               | 11.75            | 06.05.2007 | -          | 654               | 103.00  | 103.65      | 0.00  | 0.00   | 1.62         | 21.57 | 11.39   | 10.14    | -        | 1.61      | 1.46      |
| УРСИ 02  | 1.03              | 1000              | 17.50            | 06.08.2005 | -          | 16                | 100.43  | 100.53      | -0.10 | -0.13  | -1.06        | 35.48 | 17.43   | 7.40     | -        | 0.04      | 0.04      |
| УРСИ 03  | 0.00              | 3000              | 14.25            | 18.07.2006 | -          | 362               | 105.60  | 106.15      | 0.06  | -0.09  | -0.37        | 0.78  | 13.44   | 7.93     | -        | 0.96      | 0.89      |
| УРСИ 04  | 0.31              | 3000              | 9.99             | 01.11.2007 | -          | 833               | 102.65  | 102.74      | 0.04  | 0.10   | 0.37         | 21.07 | 9.72    | 8.82     | -        | 2.06      | 1.89      |
| УРСИ 05  | 0.00              | 2000              | 9.19             | 17.04.2008 | -          | 1001              | 101.00  | 101.45      | 0.05  | 0.25   | 0.65         | 22.91 | 9.09    | 8.91     | -        | 2.44      | 2.24      |
| Центртелеком 03                                | 1.04              | 2000              | 12.35            | 15.09.2006 | -          | 421               | 104.10  | 104.40      | -0.05 | 0.05   | -0.25        | 42.29 | 11.86   | 8.65     | -        | 1.07      | 0.99      |
| Центртелеком 04                                | 14.30             | 5623              | 13.80            | 21.08.2009 | 16.11.2006 | 1492              | 112.55  | 112.65      | 0.05  | 0.49   | 3.39         | 58.60 | 12.25   | -        | 3.94     | 1.19      | 1.15      |
| Центральный Телеграф 0                         | 0.00              | 500               | 16.00            | 22.08.2006 | -          | 397               | 0.00    | 111.00      | 0.00  | 0.47   | 0.00         | 25.42 | 15.02   | 9.98     | -        | 1.00      | 0.91      |
| ЮТК, 01  | 0.00              | 1500              | 14.24            | 14.09.2006 | -          | 420               | 104.45  | 104.52      | 0.00  | -0.08  | -0.24        | 49.16 | 13.65   | 10.36    | -        | 1.06      | 0.96      |
| ЮТК, 02  | 0.06              | 1500              | 12.00            | 07.02.2007 | 08.02.2006 | 566               | 101.10  | 101.25      | 0.09  | 0.10   | 0.00         | 53.26 | 11.85   | -        | 9.85     | 0.53      | 0.48      |
| ЮТК, 03  | 0.00              | 3500              | 12.30            | 10.10.2009 | 13.04.2006 | 1542              | 101.55  | 101.64      | 0.05  | 0.03   | -0.21        | 35.38 | 12.10   | -        | 9.86     | 0.70      | 0.64      |
| <b>Металлургия</b>                             |                   |                   |                  |            |            |                   |         |             |       |        |              |       |         |          |          |           |           |
| Вьюксунский МЗ 01                              | 0.00              | 1000              | 15.00            | 31.08.2005 | -          | 41                | 100.11  | 0.00        | 0.00  | -0.34  | -0.49        | 57.95 | 14.84   | 4.79     | -        | 0.11      | 0.11      |
| Евразхолдинг 01                                | 0.00              | 1000              | 12.50            | 05.12.2005 | -          | 137               | 102.10  | 102.45      | 0.00  | -0.10  | -0.44        | 15.75 | 12.22   | 6.27     | -        | 0.38      | 0.35      |
| ИНПРОМ, 01                                     | 2.02              | 500               | 12.50            | 20.04.2007 | 21.04.2006 | 638               | 100.70  | 100.89      | -0.19 | 0.34   | 0.60         | 30.82 | 12.39   | -        | 11.53    | 0.72      | 0.65      |
| МаирИнвест, 01                                 | 0.00              | 500               | 12.30            | 03.04.2007 | -          | 621               | 100.11  | 100.95      | 0.05  | 0.61   | 1.01         | 5.39  | 12.29   | 12.80    | -        | 1.55      | 1.38      |
| Русал Фин                                      |                   |                   |                  |            |            |                   |         |             |       |        |              |       |         |          |          |           |           |

| ЭМИТЕНТЫ                           | ОБЪЕМЫ            |                   | ПОГАШЕНИЕ/ ВЫКУП |            |            |                   | ЦЕНА    |         | ИЗМЕНЕНИЕ,% |        |       | ДОХОДНОСТЬ,% |         |          | ДЮРАЦИЯ  |           |           |
|------------------------------------|-------------------|-------------------|------------------|------------|------------|-------------------|---------|---------|-------------|--------|-------|--------------|---------|----------|----------|-----------|-----------|
|                                    | Оборот, млн. руб. | Объем, млрд. руб. | Купон, %         | Погашение  | Оферта     | Дней до погашения | Покупка | Продажа | день        | неделя | месяц | НКД          | Текущая | К погаш. | К оферте | Дюр. лет. | Мод. дюр. |
| <b>Машиностроение</b>              |                   |                   |                  |            |            |                   |         |         |             |        |       |              |         |          |          |           |           |
| Автоваз, 02                        | 0.99              | 3000              | 10.78            | 13.08.2008 | 17.08.2005 | 1119              | 100.20  | 100.34  | 0.00        | 0.07   | -0.37 | 45.78        | 10.76   | -        | 7.71     | 0.07      | 0.07      |
| ГТ-ТЭЦ Энерго 02                   | 26.61             | 1500              | 12.50            | 22.06.2006 | -          | 336               | 101.10  | 101.20  | -0.05       | -0.08  | -0.20 | 9.59         | 12.36   | 11.44    | -        | 0.89      | 0.80      |
| ГТ-ТЭЦ Энерго 03                   | 7.65              | 1500              | 12.04            | 18.04.2008 | 23.10.2006 | 1002              | 100.55  | 100.62  | 0.02        | -0.04  | 0.65  | 29.69        | 11.97   | -        | 11.79    | 1.17      | 1.05      |
| ИжАвто, 01                         | 0.02              | 1200              | 12.50            | 14.03.2007 | 14.09.2005 | 601               | 99.75   | 99.90   | 0.10        | -0.15  | 0.01  | 43.49        | 12.49   | -        | 11.33    | 0.15      | 0.14      |
| ИРКУТ 02                           | 0.05              | 1500              | 16.00            | 02.11.2005 | -          | 104               | 102.30  | 102.54  | -0.10       | -0.24  | -0.48 | 34.19        | 15.64   | 7.50     | -        | 0.29      | 0.27      |
| КАМАЗ-Финанс                       | 0.00              | 1200              | 12.30            | 11.11.2006 | 11.11.2005 | 478               | 100.80  | 101.30  | -0.10       | 0.10   | -0.57 | 23.59        | 12.14   | -        | 7.81     | 0.31      | 0.29      |
| ЛОМО, 02                           | 1.00              | 700               | 14.20            | 11.07.2006 | -          | 355               | 100.35  | 100.75  | -0.15       | 0.35   | 0.04  | 3.50         | 14.09   | 13.79    | -        | 0.94      | 0.83      |
| МиГ-Финанс, 01                     | 0.47              | 1000              | 16.00            | 03.06.2009 | 15.12.2005 | 1413              | 101.63  | 101.82  | -0.09       | 0.66   | -0.45 | 18.85        | 15.72   | -        | 10.62    | 0.40      | 0.36      |
| ОМЗ 04                             | 18.16             | 900               | 14.25            | 26.02.2009 | 31.08.2006 | 1316              | 104.90  | 105.25  | 0.38        | 0.10   | 0.24  | 54.66        | 13.55   | -        | 9.41     | 1.02      | 0.93      |
| Русские Автобусы                   | 0.00              | 500               | 14.00            | 22.05.2006 | -          | 305               | 102.10  | 102.40  | 0.29        | 0.24   | -0.37 | 23.01        | 13.67   | 11.16    | -        | 0.80      | 0.72      |
| Салют-Энергия, 01                  | 5.75              | 3000              | 14.00            | 25.12.2007 | 27.12.2005 | 887               | 101.72  | 101.80  | -0.04       | 0.00   | -0.34 | 8.82         | 13.76   | -        | 9.73     | 0.44      | 0.40      |
| Сатурн Инвест                      | 0.00              | 500               | 16.00            | 05.08.2006 | -          | 380               | 0.00    | 105.60  | 0.48        | -0.19  | -0.04 | 73.64        | 15.17   | 9.58     | -        | 0.94      | 0.86      |
| НПО САТУРН, 01                     | 0.00              | 1500              | 11.50            | 23.03.2008 | 28.03.2006 | 39530             | 101.45  | 101.75  | 0.15        | -0.09  | 0.94  | 37.49        | 11.30   | -        | 8.96     | 0.66      | 0.60      |
| Северсталь-авто                    | 0.00              | 1500              | 11.25            | 21.01.2010 | 25.01.2007 | 1645              | 103.30  | 103.55  | 0.00        | 0.24   | -0.08 | 53.94        | 10.89   | -        | 9.07     | 1.37      | 1.25      |
| ТВЗ, 01                            | 0.08              | 750               | 14.60            | 10.10.2006 | -          | 446               | 104.51  | 105.50  | 0.01        | 0.48   | 0.19  | 40.80        | 13.97   | 8.14     | -        | 0.69      | 0.64      |
| Трансмашхолдинг, 01                | 5.00              | 1500              | 14.00            | 01.12.2007 | 05.06.2006 | 863               | 103.55  | 103.75  | 0.00        | -0.10  | 0.68  | 19.18        | 13.50   | -        | 9.50     | 0.84      | 0.77      |
| Уралвагонзавод, 01                 | 4.42              | 2000              | 13.36            | 30.09.2008 | 03.10.2006 | 1167              | 102.50  | 103.00  | -0.10       | 0.05   | 0.44  | 39.16        | 13.00   | -        | 11.07    | 1.11      | 1.00      |
| <b>Добывающая промышленность</b>   |                   |                   |                  |            |            |                   |         |         |             |        |       |              |         |          |          |           |           |
| АЛРОСА 19                          | 0.00              | 3000              | 16.00            | 23.10.2005 | -          | 94                | 102.52  | 0.00    | 0.00        | -0.02  | -0.92 | 39.01        | 15.60   | 5.69     | -        | 0.26      | 0.24      |
| Полиметалл, 01                     | 0.00              | 750               | 17.50            | 21.03.2006 | -          | 243               | 0.00    | 105.24  | 0.00        | -0.24  | -0.61 | 58.01        | 16.63   | 8.97     | -        | 0.63      | 0.58      |
| СУЭК, 02                           | 0.00              | 1000              | 11.00            | 15.02.2007 | 16.02.2006 | 574               | 101.00  | 101.25  | 0.00        | 1.24   | -0.22 | 18.99        | 10.87   | -        | 9.12     | 0.56      | 0.51      |
| Хайленд Голд Финанс, 01            | 19.10             | 750               | 12.00            | 02.04.2008 | 09.10.2006 | 986               | 100.45  | 100.60  | 0.00        | -0.24  | 0.55  | 4.93         | 11.94   | -        | 12.06    | 1.15      | 1.02      |
| <b>Пищевая промышленность</b>      |                   |                   |                  |            |            |                   |         |         |             |        |       |              |         |          |          |           |           |
| АПК ОГО, 01                        | 10.38             | 1100              | 15.50            | 22.04.2007 | 28.04.2006 | 640               | 99.53   | 99.64   | 0.14        | -0.10  | 0.00  | 32.49        | 15.55   | -        | 16.54    | 0.73      | 0.63      |
| Балтимор-Нева                      | 0.00              | 500               | 16.00            | 05.09.2006 | 02.09.2005 | 411               | 100.61  | 101.00  | 0.10        | -0.20  | -1.36 | 21.48        | 15.90   | -        | 10.53    | 0.12      | 0.11      |
| Балтимор-Нева, 03                  | 4.50              | 800               | 11.65            | 15.05.2008 | 23.11.2006 | 1029              | 100.85  | 101.06  | 1.32        | 0.00   | 0.00  | 20.11        | 11.53   | -        | 10.87    | 1.26      | 1.14      |
| Вимм-Билль-Данн                    | 0.00              | 1500              | 10.78            | 11.04.2006 | -          | 264               | 101.70  | 102.50  | 0.00        | -0.09  | 0.96  | 29.53        | 10.57   | 7.86     | -        | 0.70      | 0.65      |
| Группа ОСТ, 02                     | 1.02              | 1000              | 13.60            | 08.05.2008 | 22.05.2006 | 1022              | 101.62  | 102.00  | 0.00        | 0.25   | 0.00  | 26.08        | 13.37   | -        | 11.19    | 0.80      | 0.72      |
| Джей-Эф-Си, 01                     | 0.50              | 700               | 14.00            | 06.10.2005 | -          | 77                | 100.75  | 100.85  | -0.04       | 0.01   | -0.35 | 3.76         | 13.88   | 9.88     | -        | 0.21      | 0.19      |
| Джей-Эф-Си, 02                     | 0.15              | 1200              | 14.00            | 04.12.2007 | 06.12.2005 | 866               | 101.25  | 101.50  | -0.16       | -0.07  | -0.11 | 16.88        | 13.83   | -        | 10.44    | 0.38      | 0.34      |
| Инвестпроект, 01                   | 0.01              | 1000              | 10.80            | 16.05.2007 | -          | 664               | 100.50  | 101.10  | 0.30        | 0.50   | 0.00  | 18.94        | 10.71   | 10.55    | -        | 1.67      | 1.51      |
| Микояновский                       | 0.25              | 1000              | 13.50            | 18.09.2006 | -          | 424               | 103.90  | 104.15  | 0.05        | 0.00   | 0.11  | 45.86        | 12.97   | 9.88     | -        | 1.07      | 0.97      |
| Парнас-М, 01                       | 3.91              | 500               | 12.75            | 15.03.2006 | -          | 237               | 101.60  | 101.95  | -0.05       | -0.15  | 0.29  | 12.58        | 12.54   | 10.47    | -        | 0.63      | 0.57      |
| Праймери Дон, 01                   | 0.00              | 750               | 13.50            | 10.11.2006 | 11.11.2005 | 477               | 100.51  | 101.10  | 0.00        | -1.09  | 0.25  | 25.52        | 13.48   | -        | 15.38    | 0.30      | 0.26      |
| Разгуляй-Центр 01                  | 0.85              | 1000              | 14.00            | 05.06.2006 | -          | 319               | 100.40  | 100.67  | 0.05        | -0.10  | 0.28  | 18.03        | 13.92   | 13.70    | -        | 0.84      | 0.74      |
| ЭФКО, 01                           | 121.50            | 1000              | 15.50            | 05.09.2006 | 06.09.2005 | 411               | 100.90  | 101.85  | 0.00        | -0.39  | -0.78 | 57.33        | 15.31   | -        | 5.41     | 0.13      | 0.12      |
| <b>Пивоварение</b>                 |                   |                   |                  |            |            |                   |         |         |             |        |       |              |         |          |          |           |           |
| Балтика, 01                        | 0.00              | 1000              | 8.75             | 20.11.2007 | -          | 852               | 100.35  | 100.68  | 0.00        | 0.05   | -0.25 | 7.19         | 8.71    | 8.69     | -        | 2.21      | 2.03      |
| Красный Восток-Инвест              | 4.16              | 1500              | 11.50            | 25.02.2007 | 24.02.2006 | 584               | 101.36  | 101.60  | -0.05       | -0.03  | -0.01 | 46.32        | 11.34   | -        | 9.12     | 0.57      | 0.52      |
| ПИТ-Инвестментс 01                 | 0.00              | 1000              | 12.00            | 28.09.2006 | -          | 434               | 101.40  | 101.70  | 0.00        | 0.15   | 0.70  | 36.82        | 11.82   | 10.88    | -        | 1.11      | 1.00      |
| ПИТ-Инвестментс 02                 | 1.09              | 1500              | 14.25            | 23.03.2009 | 29.09.2006 | 1341              | 104.15  | 104.28  | -0.03       | -0.13  | 0.27  | 44.90        | 13.67   | -        | 10.50    | 1.10      | 0.99      |
| САН Интербрю                       | 0.00              | 2500              | 13.00            | 15.08.2006 | -          | 390               | 105.75  | 106.00  | 0.00        | -0.28  | -0.42 | 1.42         | 12.29   | 6.41     | -        | 0.88      | 0.83      |
| <b>Розничный сектор</b>            |                   |                   |                  |            |            |                   |         |         |             |        |       |              |         |          |          |           |           |
| Евросеть, 01                       | 8.43              | 1000              | 16.33            | 25.04.2006 | 22.07.2005 | 278               | 102.85  | 102.95  | 0.15        | 0.06   | -0.24 | 38.48        | 15.86   | 12.44    | -        | 0.72      | 0.64      |
| Марта-Финанс, 01                   | 0.00              | 700               | 14.84            | 22.05.2008 | 25.05.2006 | 1036              | 102.70  | 102.99  | 0.00        | 0.73   | 1.90  | 22.77        | 14.41   | -        | 11.27    | 0.81      | 0.73      |
| Пятерочка Финанс, 01               | 0.00              | 1500              | 11.45            | 12.05.2010 | -          | 1756              | 0.00    | 105.60  | 0.00        | 0.96   | 0.00  | 20.08        | 10.88   | 10.31    | -        | 3.79      | 3.44      |
| <b>Лесная промышленность и ЦБК</b> |                   |                   |                  |            |            |                   |         |         |             |        |       |              |         |          |          |           |           |
| АЦБК-Инвест                        | 0.00              | 500               | 13.50            | 07.09.2006 | -          | 413               | 0.00    | 103.39  | 0.00        | -0.27  | 0.49  | 15.53        | 13.06   | 10.67    | -        | 1.05      | 0.95      |
| Волга 01                           | 0.00              | 1500              | 12.00            | 13.03.2007 | 14.09.2005 | 600               | 97.41   | 98.35   | 0.00        | -0.20  | 0.20  | 41.75        | 12.25   | -        | 37.79    | 0.15      | 0.11      |
| ГОТЭК                              | 0.00              | 550               | 12.50            | 06.06.2006 | -          | 320               | 101.00  | 101.75  | 0.00        | 0.45   | -0.38 | 15.07        | 12.37   | 11.48    | -        | 0.85      | 0.76      |
| ПЭФ Союз, 01                       | 0.00              | 300               | 16.00            | 09.10.2007 | 06.10.2005 | 810               | 101.00  | 101.40  | 0.00        | 0.99   | -0.30 | 46.03        | 15.79   | -        | 9.29     | 0.21      | 0.19      |
| <b>Строительство и ипотека</b>     |                   |                   |                  |            |            |                   |         |         |             |        |       |              |         |          |          |           |           |
| АИЖК                               | 0.00              | 1070              | 11.00            | 01.12.2008 | -          | 1229              | 108.25  | 109.00  | 0.00        | 0.00   | 0.86  | 15068        | 10.15   | 8.25     | -        | 2.89      | 2.67      |
| АИЖК, 02                           | 0.00              | 1500              | 11.00            | 01.02.2010 | -          | 1656              | 109.55  | 111.00  | 0.00        | 0.59   | 0.00  | 51.23        | 9.99    | 8.44     | -        | 3.57      | 3.29      |
| АИЖК, 03                           | 2.46              | 2250              | 9.40             | 15.10.2010 | -          | 1912              | 104.75  | 105.05  | 0.00        | 0.00   | 0.00  | 1.55         | 8.97    | 8.24     | -        | 3.39      | 3.13      |
| АИЖК, 04                           | 0.00              | 900               | 8.70             | 01.02.2012 | -          | 2386              | 102.00  | 103.00  | 0.00        | 0.00   | 2.00  | 16.68        | 8.47    | 8.41     | -        | 5.00      | 4.61      |
| Главмострой, 01                    | 0.21              | 2000              | 13.00            | 27.05.2007 | 27.05.2006 | 675               | 99.95   | 100.00  | 0.12        | 0.00   | 0.02  | 19.59        | 13.00   | -        | 13.63    | 0.80      | 0.71      |
| ИНТЕКО 01                          | 0.00              | 1200              | 10.95            | 15.02.2007 | -          | 574               | 95.00   | 100.00  | 0.00        | 0.00   | -1.51 | 46.20        | 11.06   | 11.99    | -        | 1.42      | 1.27      |
| Искитимцемент, 01                  | 2.50              | 200               | 16.80            | 24.12.2006 | 25.12.2005 | 521               | 103.85  | 104.25  | 0.53        | 0.08   | -0.39 | 12.89        | 16.11   | -        | 6.73     | 0.42      | 0.39      |
| Группа ЛСР, 01                     | 8.22              | 1000              | 14.00            | 20.03.2008 | 23.03.2006 | 973               | 100.80  | 100.95  | 0.00        | 0.05   | -0.15 | 45.64        | 13.88   | -        | 12.88    | 0.64      | 0.57      |
| МИА, 01                            | 0.00              | 2200              | 10.00            | 20.09.2012 | -          | 2618              | 0.00    | 0.00    | 0.00        | 2.50   | 1.23  | 17.97        | 9.85    | 9.83     | -        | 2.93      | 2.67      |
| ПИК, 05                            | 3.21              | 1120              | 13.00            | 20.05.2008 | 23.05.2006 | 1034              | 99.75   | 99.95   | 0.00        | 0.01   | 0.00  | 20.66        | 13.01   | -        | 13.70    | 0.79      | 0.70      |
| ЦУН ЛенСпецСМУ, 01                 | 4.44              | 1000              | 15.50            | 22.04.2010 | 27.04.2006 | 1736              | 100.56  | 100.70  | 0.15        | 0.09   | 0.00  | 35.67        | 15.39   | -        | 14.93    | 0.73      | 0.64      |
| СУ-155                             | 0.00              | 1500              | 14.00            | 30.03.2007 | 30.03.2006 | 617               | 99.10   | 100.40  | 0.00        | 2.05   | 0.94  | 8.44         | 14.07   | -        | 15.59    | 0.67      | 0.58      |

Источники: REUTERS, расчеты Банка Москвы

| ЭМИТЕНТЫ                 | ОБЪЕМЫ               |                         | ПОГАШЕНИЕ/ ВЫКУП |            |            | ЦЕНА                     |         | ИЗМЕНЕНИЕ,% |       |        | ДОХОДНОСТЬ,% |       |             | ДЮРАЦИЯ     |             |              |          |
|--------------------------|----------------------|-------------------------|------------------|------------|------------|--------------------------|---------|-------------|-------|--------|--------------|-------|-------------|-------------|-------------|--------------|----------|
|                          | Оборот,<br>млн. руб. | Объем,<br>млрд.<br>руб. | Купон,<br>%      | Погашение  | Оферта     | Дней до<br>погашени<br>я | Покупка | Продаж<br>а | день  | неделя | месяц        | НКД   | Текуща<br>я | К<br>погаш. | К<br>оферте | Дюр.<br>лет. | Мод. дюр |
| <b>Транспорт</b>         |                      |                         |                  |            |            |                          |         |             |       |        |              |       |             |             |             |              |          |
| АвиаК. Самара, 01        | 0.43                 | 350                     | 15.00            | 08.03.2007 | -          | 595                      | 102.30  | 102.50      | 0.00  | -0.24  | -0.20        | 54.66 | 14.63       | 13.04       | -           | 1.44         | 1.27     |
| Ист Лайн Хэндлинг, 02    | 2.31                 | 3000                    | 11.59            | 22.05.2008 | -          | 1036                     | 100.95  | 101.00      | 0.04  | 0.00   | 0.00         | 17.78 | 11.48       | 5.38        | -           | 2.51         | 2.39     |
| РЖД, 03                  | 3.54                 | 4000                    | 8.33             | 02.12.2009 | -          | 1595                     | 102.76  | 102.95      | 0.00  | -1.61  | 1.51         | 9.81  | 8.11        | 7.72        | -           | 3.73         | 3.46     |
| РЖД, 02                  | 10.16                | 4000                    | 7.75             | 05.12.2007 | -          | 867                      | 101.66  | 101.80      | -0.05 | 0.00   | 0.61         | 9.13  | 7.63        | 7.12        | -           | 2.20         | 2.05     |
| РЖД, 01                  | 0.00                 | 4000                    | 6.59             | 07.12.2005 | -          | 139                      | 100.26  | 100.40      | 0.00  | 0.00   | -0.55        | 7.76  | 6.57        | 5.82        | -           | 0.38         | 0.36     |
| Транснефтепродукт        | 0.00                 | 1000                    | 8.90             | 10.05.2006 | -          | 293                      | 0.00    | 0.00        | 0.00  | 0.00   | -0.20        | 17.31 | 8.77        | 7.06        | -           | 0.78         | 0.73     |
| <b>Финансовый сектор</b> |                      |                         |                  |            |            |                          |         |             |       |        |              |       |             |             |             |              |          |
| АльфаФинанс, 01          | 0.00                 | 1000                    | 8.50             | 08.06.2007 | -          | 687                      | 0.00    | 0.00        | 0.00  | -      | -            | 9.55  | 8.50        | 1.80        | -           | 1.82         | 1.79     |
| АльфаФинанс, 02          | 0.00                 | 2000                    | 8.50             | 31.03.2010 | 05.04.2006 | 1714                     | 0.00    | 0.00        | 0.00  | 0.00   | 0.00         | 24.68 | 8.55        | -           | 9.58        | 0.69         | 0.63     |
| Банк Зенит, 01           | 0.00                 | 1000                    | 8.50             | 24.03.2007 | -          | 611                      | 100.25  | 100.45      | 0.00  | 0.00   | -0.25        | 27.71 | 8.47        | 3.28        | -           | 1.57         | 1.52     |
| Внешторгбанк 03          | 0.00                 | 2000                    | 14.00            | 22.02.2006 | -          | 216                      | 104.00  | 104.45      | 0.19  | -0.29  | -1.04        | 21.86 | 13.41       | 6.16        | -           | 0.59         | 0.56     |
| Внешторгбанк 04          | 0.00                 | 5000                    | 5.60             | 19.03.2009 | 24.03.2006 | 1337                     | 99.20   | 0.00        | 0.00  | 0.45   | -0.10        | 18.26 | 5.61        | -           | 6.00        | 0.66         | 0.62     |
| ММБ, 01                  | 0.00                 | 1000                    | 8.30             | 13.02.2007 | -          | 572                      | 100.00  | 100.65      | 0.00  | 0.00   | 0.50         | 35.47 | 8.24        | 7.93        | -           | 1.45         | 1.35     |
| Росбанк, 01              | 0.51                 | 3000                    | 9.25             | 15.02.2009 | 14.02.2007 | 1305                     | 101.30  | 101.50      | 0.00  | 0.03   | 0.02         | 40.29 | 9.13        | -           | 8.52        | 1.44         | 1.33     |
| Русский Стандарт 02      | 0.00                 | 1000                    | 14.04            | 14.06.2006 | -          | 328                      | 104.50  | 104.80      | 0.00  | -0.29  | -0.49        | 13.85 | 13.41       | 8.64        | -           | 0.87         | 0.80     |
| Русский Стандарт 03      | 0.00                 | 2000                    | 12.90            | 22.08.2007 | 01.09.2005 | 762                      | 0.00    | 100.75      | 0.00  | -0.32  | -0.40        | 52.31 | 12.79       | -           | 3.89        | 0.11         | 0.11     |
| ХКБ Банк, 01             | 0.00                 | 1500                    | 11.25            | 16.10.2007 | 18.10.2005 | 817                      | 100.70  | 100.90      | 0.00  | 0.07   | -0.15        | 28.66 | 11.16       | -           | 7.61        | 0.24         | 0.23     |
| ХКБ Банк, 02             | 5.01                 | 3000                    | 8.50             | 11.05.2010 | 16.05.2006 | 1755                     | 100.05  | 100.10      | 0.05  | -0.04  | 0.05         | 15.14 | 8.49        | -           | 8.52        | 0.80         | 0.74     |
| Всего по данным          | 353.26               | 246718                  |                  |            |            |                          |         |             |       |        |              |       |             |             |             |              |          |

Источники: REUTERS, расчеты Банка Москвы

| ЭМИТЕНТЫ                           | ОБЪЁМ       |         | ПОГАШЕНИЕ  |                   | ЦЕНА    |         | ИЗМЕНЕНИЕ,% |        |       | ДОХОДНОСТЬ,% |         |                   | РЕЙТИНГ |         |       | ДЮРАЦИЯ   |          |
|------------------------------------|-------------|---------|------------|-------------------|---------|---------|-------------|--------|-------|--------------|---------|-------------------|---------|---------|-------|-----------|----------|
|                                    | Объем, млн. | Купон,% | Погашение  | Дней до погашения | Покупка | Продажа | день        | неделю | месяц | К погаш.     | Текущая | Спрэд к benchmark | S&P     | Moody's | Fitch | Дюр. лет. | Мод. дюр |
| <b>Суверенные еврооблигации</b>    |             |         |            |                   |         |         |             |        |       |              |         |                   |         |         |       |           |          |
| 0                                  | \$ -        | 0       | 00.01.1900 | 0                 | 0.00    | 0.00    | -           | -      | -     | 0.00         | 0.00    | 0                 | 0.00    | 0.00    | 0.00  |           |          |
| Россия 07                          | \$ 2 400    | 10      | 26.06.2007 | 701               | 109.56  | 110.00  | -0.06       | -0.28  | -0.28 | 4.71         | 9.13    | 79                | BBB-    | Baa3    | BBB   | 1.78      | 1.74     |
| Россия 10                          | \$ 2 718    | 8.25    | 31.03.2010 | 1710              | 108.56  | 109.06  | 0.06        | 0.12   | 0.46  | 4.75         | 7.60    | 79                | BBB-    | Baa3    | BBB   | 2.40      | 2.34     |
| Россия 18                          | \$ 3 466    | 11      | 24.07.2018 | 4747              | 147.88  | 148.25  | 0.25        | -0.25  | 2.22  | 5.74         | 7.44    | 152               | BBB-    | Baa3    | BBB   | 8.24      | 8.01     |
| Россия 30                          | \$ 19 526   | 5       | 31.03.2030 | 9015              | 110.63  | 110.88  | 0.34        | -0.45  | 1.65  | 5.72         | 4.52    | 149               | BBB-    | Baa3    | BBB   | 8.22      | 8.00     |
| Россия 28                          | \$ 2 500    | 12.75   | 24.06.2028 | 8370              | 179.44  | 181.00  | 0.14        | -0.35  | 2.43  | 6.21         | 7.11    | 176               | BBB-    | Baa3    | BBB   | 10.96     | 10.63    |
| <b>Облигации Минфина РФ</b>        |             |         |            |                   |         |         |             |        |       |              |         |                   |         |         |       |           |          |
| MINFIN 6                           | \$ 1 750    | 3       | 14.05.2006 | 293               | 98.75   | 99.00   | 0.00        | -0.13  | 0.25  | 4.59         | 3.04    | 0                 | BBB-    | Baa3    | BBB   | 1.98      | 1.90     |
| MINFIN 8                           | \$ 1 322    | 3       | 14.11.2007 | 842               | 96.50   | 96.81   | 0.39        | -0.07  | 0.39  | 8.74         | 3.11    | 0                 | BBB-    | Baa3    | BBB   | 2.78      | 2.58     |
| MINFIN 5                           | \$ 2 837    | 3       | 14.05.2008 | 1024              | 94.06   | 94.06   | 0.13        | 0.07   | 0.53  | 5.28         | 3.19    | 0                 | BBB-    | Baa3    | BBB   | 3.76      | 3.57     |
| MINFIN 7                           | \$ 1 750    | 3       | 14.05.2011 | 2119              | 87.00   | 87.75   | 0.14        | 0.14   | 1.73  | 5.62         | 3.45    | 0                 | BBB-    | Baa3    | BBB   | 6.20      | 5.85     |
| <b>Облигации Aries</b>             |             |         |            |                   |         |         |             |        |       |              |         |                   |         |         |       |           |          |
| ARIES 01                           | € 2 000     | 5.41    | 25.10.2007 | 822               | 105.76  | 105.91  | 0.27        | -0.01  | -0.04 | 2.80         | 5.12    | 65                | BB+     | Ba2     | 0.00  |           | 2.63     |
| ARIES 02                           | € 1 000     | 7.75    | 25.10.2009 | 1553              | 116.38  | 116.59  | 0.00        | -0.07  | 0.30  | 3.52         | 6.66    | 103               | BB+     | Ba2     | 0.00  | 3.64      | 3.51     |
| ARIES 03                           | \$ 2 436    | 9.6     | 25.10.2014 | 3379              | 127.97  | 128.37  | -0.33       | -0.63  | 0.98  | 5.67         | 7.50    | 145               | BB+     | Ba2     | 0.00  | 6.58      | 6.40     |
| <b>Муниципальные еврооблигации</b> |             |         |            |                   |         |         |             |        |       |              |         |                   |         |         |       |           |          |
| Москва 06                          | € 400       | 10.95   | 28.04.2006 | 277               | 105.95  | 106.20  | -0.22       | -0.14  | -0.59 | 2.78         | 10.34   | 68                | BBB-    | Baa3    | BBB   | 0.75      | 0.74     |
| Москва 11                          | € 374       | 6.45    | 12.10.2011 | 2270              | 110.83  | 111.33  | 0.27        | -0.06  | 0.33  | 4.41         | 5.82    | 162               | BBB-    | Baa3    | BBB   | 5.13      | 4.92     |
| <b>Корпоративные еврооблигации</b> |             |         |            |                   |         |         |             |        |       |              |         |                   |         |         |       |           |          |
| Сибнефть 07                        | \$ 400      | 11.5    | 13.02.2007 | 568               | 108.50  | 109.50  | -0.06       | -0.39  | -0.19 | 5.66         | 10.60   | 173               | B+      | Ba3     |       | 1.39      | 1.36     |
| ГАЗПРОМ 07                         | \$ 500      | 9.125   | 25.04.2007 | 639               | 106.86  | 107.16  | -0.02       | -0.25  | 0.07  | 4.96         | 8.54    | 104               | BB-     | Baa3    | BB    | 1.62      | 1.58     |
| ТНК 07                             | \$ 700      | 11      | 06.11.2007 | 834               | 111.00  | 0.00    | -0.06       | -0.31  | 0.12  | 5.76         | 9.91    | 184               |         | Ba2     |       | 2.04      | 1.98     |
| МТС 08                             | \$ 400      | 9.75    | 30.01.2008 | 919               | 107.22  | 107.97  | 0.04        | -0.09  | -0.01 | 6.58         | 9.09    | 262               | BB-     | Ba3     |       | 2.19      | 2.13     |
| Система 08                         | \$ 350      | 10.25   | 14.04.2008 | 994               | 107.38  | 0.00    | -0.24       | -0.24  | 0.54  | 7.20         | 9.55    | 323               | B       | B3      | B+    | 2.38      | 2.30     |
| Алроса 08                          | \$ 500      | 8.125   | 06.05.2008 | 1016              | 106.50  | 107.00  | -0.11       | -0.27  | 1.82  | 5.56         | 7.63    | 159               | B       | Ba3     |       | 2.51      | 2.44     |
| Вимм-Билль-Данн                    | \$ 150      | 8.5     | 21.05.2008 | 1031              | 101.00  | 0.00    | -0.02       | 0.19   | 0.37  | 8.09         | 8.42    | 412               | B+      | B3      |       | 2.53      | 2.43     |
| ММК 08                             | \$ 300      | 8       | 21.10.2008 | 1184              | 102.06  | 102.81  | 0.02        | 0.22   | 0.46  | 7.27         | 7.84    | 330               | BB-     | Ba3     | BB-   | 2.86      | 2.76     |
| Сибнефть 09                        | \$ 500      | 10.75   | 15.01.2009 | 1270              | 114.50  | 115.25  | 0.09        | -0.73  | 1.29  | 6.05         | 9.39    | 209               | B+      | Ba3     |       | 3.01      | 2.92     |
| Северсталь 09                      | \$ 325      | 8.625   | 24.02.2009 | 1310              | 102.29  | 103.29  | 0.62        | -0.39  | -0.25 | 7.87         | 8.43    | 391               | B+      | B2      | B+    | 3.05      | 2.94     |
| Вымпелком 09                       | \$ 450      | 10      | 16.06.2009 | 1422              | 107.71  | 108.27  | -0.10       | -0.23  | 1.06  | 7.66         | 9.28    | 362               | BB-     | B1      |       | 3.30      | 3.18     |
| Евразхолдинг 09                    | \$ 300      | 10.88   | 03.08.2009 | 1470              | 109.88  | 110.50  | -0.14       | -0.32  | 0.05  | 7.95         | 9.90    | 391               |         |         | B U   | 3.24      | 3.12     |
| НОРНИКЕЛЬ, 09                      | \$ 500      | 7.125   | 30.09.2009 | 1528              | 100.38  | 0.00    | -0.04       | -0.15  | 0.07  | 7.02         | 7.10    | 298               | BB      | Ba2     |       | 3.60      | 3.48     |
| ГАЗПРОМ 09                         | \$ 700      | 10.5    | 21.10.2009 | 1549              | 118.62  | 119.13  | 0.12        | -0.25  | 0.89  | 5.50         | 8.85    | 146               | BB-     | Baa3    | BB    | 3.51      | 3.42     |
| ГАЗПРОМ 10                         | € 1 000     | 7.8     | 27.09.2010 | 1890              | 116.81  | 117.19  | -0.18       | -0.20  | 2.19  | 4.12         | 6.68    | 151               | BB-     | Baa3    | BB    | 4.27      | 4.11     |
| МТС 10                             | \$ 400      | 8.375   | 14.10.2010 | 1907              | 104.76  | 105.26  | -0.22       | -0.58  | 0.93  | 7.23         | 7.99    | 319               | BB-     | Ba3     |       | 4.27      | 4.12     |
| Вымпелком 11                       | \$ 300      | 8.375   | 22.10.2011 | 2280              | 102.03  | 102.78  | 0.00        | 0.00   | 0.00  | 7.95         | 8.21    | 391               | BB-     | B1      |       | 4.88      | 4.70     |
| Система 11                         | \$ 350      | 8.875   | 28.01.2011 | 2013              | 104.25  | 104.75  | -0.18       | -0.45  | 0.10  | 7.91         | 8.51    | 387               | B       | B3      | B+    | 4.50      | 4.33     |
| МТС 12                             | \$ 400      | 8       | 28.01.2012 | 2378              | 102.24  | 102.74  | 0.23        | -0.20  | 1.52  | 7.56         | 7.82    | 352               | BB-     | Ba3     |       | 5.21      | 5.02     |
| Северсталь 14                      | \$ 375      | 9.25    | 19.04.2014 | 3190              | 103.01  | 103.61  | 0.05        | -0.42  | -0.14 | 8.75         | 8.98    | 452               | B+      | B2      | B+    | 6.07      | 5.82     |
| Алроса 14                          | \$ 800      | 8.875   | 17.11.2014 | 3402              | 113.49  | 114.24  | 0.01        | -0.40  | 4.41  | 6.89         | 7.82    | 266               | B       | Ba3     |       | 6.62      | 6.40     |
| ГАЗПРОМ 13                         | \$ 1 750    | 9.625   | 01.03.2013 | 2776              | 121.41  | 121.81  | -0.21       | -0.61  | 2.44  | 6.06         | 7.93    | 184               | BB-     | Baa3    | BB    | 5.59      | 5.43     |
| ГАЗПРОМ 20                         | \$ 1 250    | 7.201   | 01.02.2020 | 5304              | 107.33  | 107.83  | 1.69        | 2.13   | 0.08  | 6.42         | 6.71    | 219               | BB-     | Baa3    | BB    | 9.44      | 9.15     |
| ГАЗПРОМ 34                         | \$ 1 000    | 8.625   | 28.04.2034 | 10504             | 122.50  | 123.25  | -0.02       | -0.10  | -0.25 | 6.83         | 7.04    | 238               | BB-     | Baa3    | BB    | 12.27     | 11.86    |
| <b>Банковские еврооблигации</b>    |             |         |            |                   |         |         |             |        |       |              |         |                   |         |         |       |           |          |
| Газпромбанк 05                     | € 150       | 9.75    | 04.10.2005 | 71                | 101.20  | 101.35  | -0.06       | -0.15  | -0.56 | 3.03         | 9.63    | 96                | B+      | Baa2    |       | 0.19      | 0.19     |
| Альфабанк 05                       | \$ 175      | 10.75   | 19.11.2005 | 117               | 101.45  | 101.75  | -0.01       | 0.01   | -0.35 | 5.84         | 10.60   | 245               | B       | Ba2     | B     | 0.31      | 0.30     |
| МДМ 05                             | \$ 200      | 10.75   | 16.12.2005 | 144               | 101.80  | 102.36  | -0.02       | 0.09   | -0.39 | 5.91         | 10.56   | 227               | B       |         | B+    | 0.39      | 0.38     |
| Альфабанк 06                       | \$ 190      | 8       | 13.04.2006 | 262               | 100.42  | 100.94  | 0.28        | -0.01  | -0.19 | 7.26         | 7.97    | 366               | B       | Ba2     | B+    | 0.70      | 0.67     |
| Банк ЗЕНИТ 06                      | \$ 125      | 9.25    | 12.06.2006 | 322               | 101.88  | 0.00    | 0.06        | -0.06  | 0.00  | 6.98         | 9.08    | 334               |         | B1      | B-    | 0.85      | 0.82     |
| УралСиб Банк 06                    | \$ 140      | 8.875   | 06.07.2006 | 346               | 101.75  | 102.00  | 0.00        | 0.00   | 0.25  | 6.85         | 8.72    | 85                |         | B1      | B-    | 0.94      | 0.88     |
| Сбербанк 06                        | \$ 1 000    | 5.4     | 24.10.2006 | 456               | 101.00  | 101.50  | -0.13       | -0.07  | -0.15 | 4.57         | 5.35    | 73                |         | Baa2    | BBB   | 0.94      | 0.88     |
| ВТБ 06                             | \$ 350      | 4.794   | 22.06.2006 | 332               | 100.50  | 100.90  | 0.23        | -0.01  | 0.00  | 4.45         | 4.77    | 58                | BB+     |         | BBB   |           |          |
| Промсвязьбанк 06                   | \$ 200      | 10.25   | 27.10.2006 | 459               | 103.00  | 103.23  | -0.14       | -0.14  | -0.07 | 7.66         | 9.95    | 374               | B-      |         | B     | 1.18      | 1.13     |
| МДМ 06                             | \$ 200      | 9.375   | 23.09.2006 | 425               | 102.44  | 102.93  | 0.39        | 0.03   | -0.17 | 7.06         | 9.15    | 327               | B       |         | B+    | 1.07      | 1.00     |
| Петрокоммерц 07                    | \$ 120      | 9       | 09.02.2007 | 564               | 102.27  | 103.27  | 0.14        | -0.10  | -0.01 | 7.40         | 8.80    | 348               | B       | B1      |       | 1.41      | 1.36     |
| НОМОС 07                           | \$ 100      | 9.125   | 13.02.2007 | 568               | 101.62  | 101.95  | -0.01       | 0.34   | 0.12  | 7.98         | 8.98    | 406               |         | B1      | B     | 1.42      | 1.36     |
| Моснарбанк 07                      | \$ 200      | 5.329   | 05.10.2007 | 802               | 101.68  | 102.16  | 0.00        | -0.01  | 0.06  | 4.71         | 5.24    | 92                |         |         | BBB   |           |          |
| ИБГ Николай                        | \$ 150      | 9       | 19.03.2007 | 602               | 101.45  | 102.13  | 0.12        | -0.04  | -0.09 | 8.03         | 8.87    | 411               |         |         | B     | 1.52      | 1.46     |
| Русс. Станд 07                     | \$ 300      | 8.75    | 14.04.2007 | 628               | 102.35  | 102.85  | -0.03       | 0.10   | -0.06 | 7.26         | 8.55    | 333               | BBB+    |         |       | 1.59      | 1.54     |
| ВТБ 07                             | \$ 300      | 6.09    | 30.07.2007 | 735               | 103.84  | 104.34  | -0.04       | 0.00   | 0.32  | 4.64         | 5.86    | 85                | BB+     |         | BBB   |           | 2.45     |
| Газпромбанк 08                     | € 1 050     | 7.25    | 30.10.2008 | 1193              | 104.73  | 104.98  | 0.08        | 0.04   | 1.02  | 5.64         | 6.92    | 167               | B+      | Baa2    |       | 2.92      | 2.84     |
| ВТБ 08                             | \$ 550      | 6.875   | 11.12.2008 | 1235              | 104.38  | 104.68  | 0.15        | -0.14  | 0.71  | 5.43         | 6.59    | 147               | BB+     |         | BBB   | 3.05      | 2.97     |
| Росбанк, 09                        | \$ 225      | 9.75    | 24.09.2009 | 1522              | 104.21  | 104.70  | 0.16        | -0.14  | 0.85  | 8.04         | 9.36    | 408               | B-      |         | B     | 2.47      | 2.42     |
| Моснарбанк 08                      | \$ 150      | 4.375   | 30.06.2008 | 1071              | 97.39   | 98.06   | -0.14       | 0.08   | 0.22  | 5.35         | 4.49    | 139               |         |         | BBB   | 2.76      | 2.69     |
| Банк Москвы, 09                    | \$ 250      | 8       | 28.09.2009 | 1526              | 105.09  | 105.82  | 0.28        | -0.27  | 1.78  | 6.58         | 7.61    | 254               |         | Baa2    | BB-   | 3.55      | 3.44     |
| ВТБ 11                             | \$ 450      | 7.5     | 12.10.2011 | 2270              | 107.53  | 108.01  | 0.09        | -0.41  | 1.36  | 6.03         | 6.97    | 198               | BB+     |         | BBB   | 5.02      | 4.88     |
| ВТБ 15                             | \$ 750      | 6.315   | 04.02.2015 | 3481              | 101.68  | 102.18  | -0.29       | -0.54  | 1.53  | 5.82         | 6.21    | 178               | BB+     |         | BBB   | 3.94      | 3.83     |
| Сбербанк 15                        | \$ 1 000    | 6.23    | 11.02.2015 | 3488              | 100.71  | 101.31  | -0.14       | -0.53  | 1.66  | 6.05         | 6.19    | 201               |         | Baa2    | BBB   | 3.91      | 3.80     |

**Мировой рынок долга**

| ЭМИТЕНТЫ    | ЦЕНА        |                     | ИЗМЕНЕНИЕ,% |        |       | ДОХОДНОСТЬ,% | ДЮРАЦИЯ | РЕЙТИНГ |         |
|-------------|-------------|---------------------|-------------|--------|-------|--------------|---------|---------|---------|
|             | По закрытию | Последняя котировка | день        | неделя | месяц | До погашения | Дюрация | S&P     | Moody's |
| US10YT=RR   | 99.22       | 99.23               | 0.45        | -0.40  | 0.53  | 4.22         | 8.09    | AAA     | Aaa     |
| US30YT=RR   | 114.19      | 114.08              | 0.91        | -0.64  | 1.93  | 4.45         | 14.62   | AAA     | Aaa     |
| EU2YT=RR    | 99.68       | 99.66               | 0.10        | 0.07   | 4.67  | 2.19         | 1.86    | AAA     | Aaa     |
| EU10YT=RR   | 100.13      | 100.18              | 0.38        | 0.46   | 1.16  | 3.23         | 8.60    | AAA     | Aaa     |
| MEXGLB26=RR | 158.88      | 159.19              | -0.51       | -0.39  | 0.70  | 6.34         | 10.44   | BBB     | Baa1    |
| BRAZILC=RR  | 101.50      | 101.50              | 0.18        | -0.85  | 0.31  | 0.00         | 0.00    | BB-     | B1      |
| BRAGLB27=RR | 112.81      | 113.00              | 0.33        | -1.31  | 1.87  | 8.77         | 9.66    | BB-     | B1      |
| TRGLB30=RR  | 141.63      | 141.81              | 0.80        | -0.61  | 4.65  | 7.97         | 10.42   | BB-     | B1      |
| TRGLB10=RR  | 124.00      | 123.88              | 0.40        | 0.10   | 1.02  | 6.03         | 3.93    | BB-     | B1      |
| ARGFRB=RR   | 32.50       | 32.50               | 0.00        | 0.00   | 0.00  | 0.00         | 0.00    | B-      | B3      |
| ARGGLB30=RR | 32.00       | 32.00               | 3.23        | 1.59   | 3.45  | 70.22        | 2.15    | B-      | B3      |
| RUSGLB30=RR | 110.50      | 110.63              | 0.34        | -0.45  | 1.65  | 5.72         | 8.22    | BBB-    | Baa3    |
| RUSGLB10=RR | 108.50      | 108.56              | 0.06        | 0.12   | 0.46  | 4.75         | 2.40    | BBB-    | Baa3    |

Источники: REUTERS

**Индексы JPM EMBI+**

| EMBI+          | СПРЭД |                   | ИНДЕКС   |         | ИЗМЕНЕНИЕ,%     |               |               |
|----------------|-------|-------------------|----------|---------|-----------------|---------------|---------------|
|                | Спрэд | Изменение за день | Значение | За день | С начала месяца | С начала года | За 12 месяцев |
| EMBI+          | 294   | 7                 | 345.72   | -0.03   | -0.58           | 4.91          | 17.69         |
| EMBI+ RUSSIA   | 147   | 3                 | 411.12   | 0.21    | -0.76           | 9.36          | 23.64         |
| EMBI+ MEXICO   | 158   | 5                 | 318.50   | 0.19    | -0.78           | 4.48          | 11.68         |
| EMBI+ TURKEY   | 269   | 4                 | 229.14   | 0.07    | -0.16           | 3.64          | 16.34         |
| EMBI+ BRAZIL   | 416   | 14                | 458.69   | -0.30   | -1.22           | 3.35          | 22.46         |
| EMBI+ VENGUELA | 443   | 8                 | 486.64   | -0.24   | -0.19           | 3.36          | 23.95         |

Источники: J.P. Morgan Chase, REUTERS

Настоящий документ предоставлен исключительно в порядке информации и не является предложением о проведении операций на рынке ценных бумаг, и, в частности, предложением об их покупке или продаже. Настоящий документ содержит информацию, полученную из источников, которые Банк Москвы рассматривает в качестве достоверных. Однако Банк Москвы, его руководство и сотрудники не могут гарантировать абсолютную точность, полноту и достоверность такой информации и не несут ответственности за возможные потери клиента в связи с ее использованием. Оценки и мнения, представленные в настоящем документе, основаны исключительно на заключениях аналитиков Банка в отношении анализируемых ценных бумаг и эмитентов. Вознаграждение аналитиков не связано и не зависит от содержания аналитических обзоров, которые они готовят, или от существа даваемых ими рекомендаций.

Банк Москвы, его руководство и сотрудники не несут ответственности за инвестиционные решения клиента, основанные на информации, содержащейся в настоящем документе. Банк Москвы, его руководство и сотрудники не несут ответственности в связи с прямыми или косвенными потерями и/или ущербом, возникшим в результате использования клиентом информации или какой-либо ее части при совершении операций с ценными бумагами. Банк Москвы не берет на себя обязательства регулярно обновлять информацию, которая содержится в настоящем документе или исправлять возможные неточности. Сделки, совершенные в прошлом и упомянутые в настоящем документе, не всегда являются индикативными для определения результатов будущих сделок. На стоимость, цену или величину дохода по ценным бумагам или производным инструментам, упомянутым в настоящем документе, могут оказывать неблагоприятное воздействие колебания обменных курсов валют. Инвестирование в российские ценные бумаги несет значительный риск, в связи с чем клиенту необходимо проводить собственный анализ рынка и исследование надежности российских эмитентов до совершения сделок.

Настоящий документ не может быть воспроизведен, полностью или частично, с него нельзя делать копии, выдержки из него не могут использоваться для каких-либо публикаций без предварительного письменного разрешения Банка Москвы. Банк Москвы не несет ответственности за несанкционированные действия третьих лиц, связанные с распространением настоящего документа или любой его части.

| <b>КОНТАКТНАЯ ИНФОРМАЦИЯ</b>                                    |                              | <b>WWW.MMBANK.RU</b>   | <b>+7 (095) 105-8000</b><br><b>+7 (095) 924-0080</b> |
|---|------------------------------|------------------------|--|
|   |                              | <u>e-mail</u>          | <u>ВН, ТЕЛ.</u>                                      |
| <u>ВИЦЕ-ПРЕЗИДЕНТ</u>   | <b>Сытников Алексей</b>      |                        |  |
| <u>НАЧАЛЬНИК УПРАВЛЕНИЯ<br/>ДОВЕРИТЕЛЬНЫХ ОПЕРАЦИЙ</u>          | <b>Касьянова Елена</b>       | Kasyanova_EA@mmbank.ru | 4679   |
| <u>СОПРОВОЖДЕНИЕ КЛИЕНТОВ</u><br>Менеджер по работе с клиентами | <b>Шухова Алла</b>           | Shuhova_AG@mmbank.ru   | 4263   |
| <u>АНАЛИТИЧЕСКИЙ ОТДЕЛ</u>                                      |                              |                        |  |
| Начальник отдела  | <b>Тремасов Кирилл</b>       | Tremasov_KV@mmbank.ru  | 4592   |
| Анализ акций  | <b>Веденеев Владимир</b>     | Vedeneev_VY@mmbank.ru  | 2817   |
| Анализ акций  | <b>Скворцов Дмитрий</b>      | Skvortsov_DV@mmbank.ru | 2832   |
| Анализ долговых рынков  | <b>Федоров Егор</b>          | Fedorov_EY@mmbank.ru   | 4233   |
| Анализ долговых рынков  | <b>Лямин Михаил</b>          | Lyamin_MY@mmbank.ru    | 2844   |
| <u>ОТДЕЛ УПРАВЛЕНИЯ АКТИВАМИ</u>                                |                              |                        |  |
| Начальник отдела  | <b>Беспалов Алексей</b>      | Bespalov_AV@mmbank.ru  | 4220   |
| Долговые инструменты  | <b>Храмцовский Станислав</b> | HSS@mmbank.ru          | 2895   |
| Акции   | <b>Волков Алексей</b>        | Volkov_A@mmbank.ru     | 2837   |